

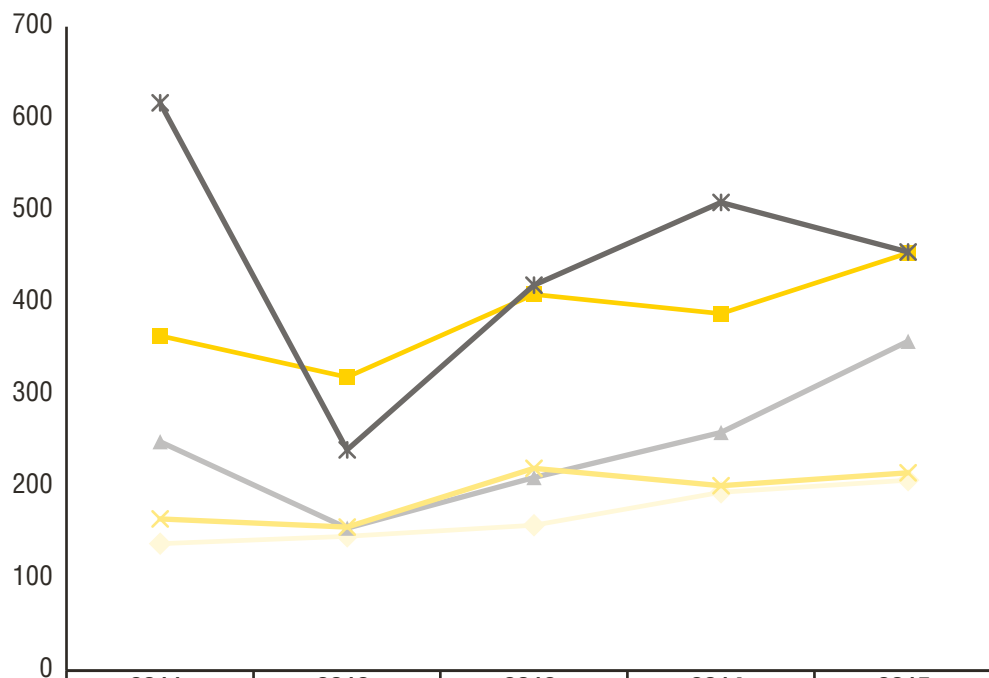
Dimensión internacional

9



Número de convenios internacionales y movilidad, 2011-2015
Consolidado

Gráfico 56



	2011	2012	2013	2014	2015
◆ Número de convenios	138	146	158	194	207
■ Movilidad estudiantil saliente	364	319	409	388	454
▲ Movilidad estudiantil entrante	249	155	210	259	358
✕ Profesores en actividad internacional	165	156	220	201	215
* Visitantes extranjeros	617	240	419	509	455



Tabla 105

Institución	Tipo	País
<i>Johannes Gutenberg-Universität Mainz</i>	Intercambio académico	Alemania
<i>Fulda University of Applied Sciences</i>	Cooperación académica	Alemania
<i>Fulda University of Applied Sciences</i>	Intercambio académico	Alemania
<i>Concordia University</i>	Intercambio académico	Canadá
Fundación ONCE	Cooperación académica	España
Sociedad Iberoamericana de Pedagogía Social (SIPS)	Cooperación académica	España
Universidad Autónoma de Barcelona	Intercambio académico	España
Universidad Complutense de Madrid	Cooperación académica	España
Universidad de Huelva	Intercambio académico	España
Universidad de Castilla-La Mancha	Intercambio académico	España
Universidad Autónoma de Madrid	Intercambio académico	España
<i>Florida International University</i>	Doble titulación	Estados Unidos
<i>Old Dominion University</i>	Cooperación académica	Estados Unidos
<i>Northeastern Illinois University</i>	Intercambio académico	Estados Unidos
<i>Texas Tech University</i>	Intercambio académico	Estados Unidos
<i>Purdue University</i>	Intercambio académico	Estados Unidos
<i>Johns Hopkins University</i>	Cooperación en Salud Pública	Estados Unidos
<i>Sciences Po Lille</i>	Intercambio académico	Francia
Universidad Nacional Autónoma de México (UNAM)	Cooperación académica	México
Universidad Nova de Lisboa	Cooperación académica	Portugal
<i>University of Roehampton</i>	Cooperación académica	Reino Unido
Fundación Global Democracia y Desarrollo (<i>Funglode</i>)	Cooperación académica	República Dominicana
<i>European University</i>	Intercambio académico	Multilateral

Movilidad estudiantil saliente y entrante por país, año 2014

Tabla 106

País	Movilidad saliente	Movilidad entrante
Asia-Pacífico	16	33
Australia	1	1
China	2	13
Corea del Sur	8	5
India	3	
Japón		14
Nueva Zelanda	2	
Europa	246	105
Alemania	48	37
Dinamarca	3	1
España	98	8
Finlandia	1	
Francia	53	30
Holanda		5

País	Movilidad saliente	Movilidad entrante
Inglatera		2
Italia	37	7
Reino Unido	2	1
Rusia	2	
Suecia	1	
Suiza	1	14
Norteamérica	87	95
Canadá	7	3
Estados Unidos	80	92
Latinoamérica y el Caribe	105	125
Argentina	19	3
Aruba	1	
Bolivia		1
Brasil	16	7
Chile	28	2
Costa Rica	1	
Ecuador	2	
México	25	82
Panamá	4	
Perú	8	3
Uruguay	1	1
Venezuela		26
Total	454	358

Movilidad estudiantil por programa académico a nivel internacional, año 2015

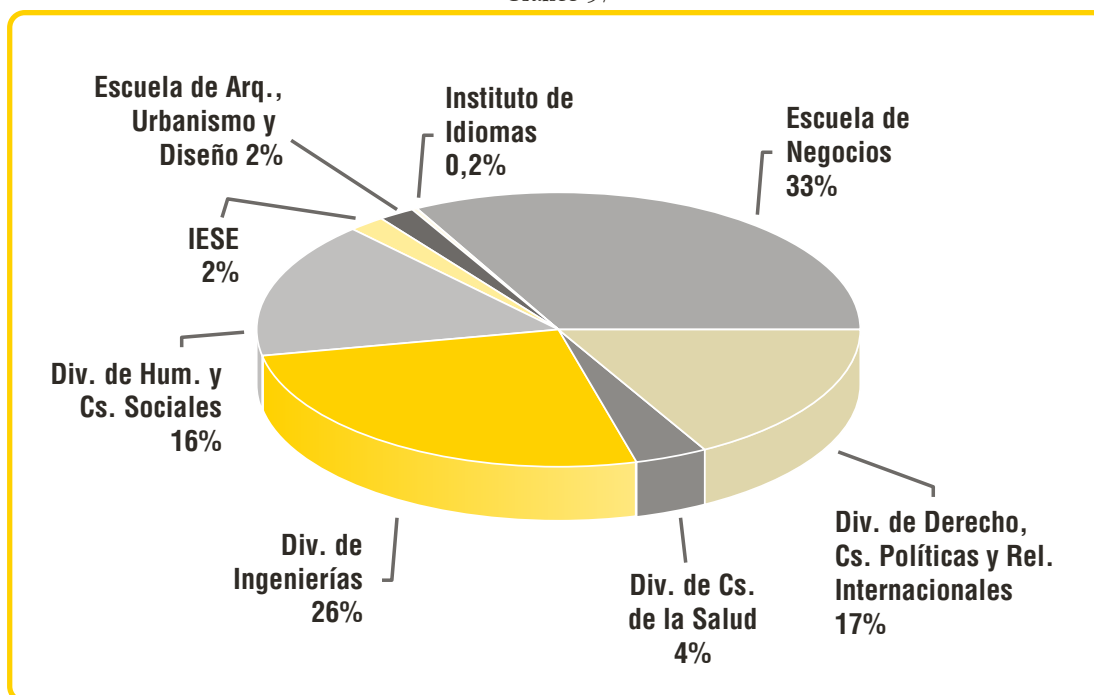
Tabla 107

Programas académicos	Movilidad saliente	Movilidad entrante
Escuela de Negocios	152	83
Administración de Empresas	50	21
Negocios Internacionales	99	48
Especialización en Finanzas		1
Maestría en Administración de Empresas	1	
Maestría en Finanzas		1
Maestría en Mercadeo		1
Doctorado Administración	2	
Summer Program		11
División de Derecho, C. Política y Rel. Internacionales	77	36
Ciencia Política y Gobierno	5	6
Derecho	10	5
Relaciones Internacionales	36	18
Especialización en Ciencia Política	1	
Especialización en Derecho Público	3	
Especialización en Negociación y Resolución de Conflictos	8	
Especialización en Derecho Comercial	1	
Maestría en Ciencia Política y Gobierno	13	
Maestría en Desarrollo Social		1
Maestría en Relaciones Internacionales		6

Programas académicos	Movilidad saliente	Movilidad entrante
División de Ciencias de la Salud	18	30
Medicina	18	25
Enfermería		2
Curso Libre Medicina		1
Maestría en Epidemiología		1
Maestría en Física Aplicada		1
División de Ingenierías	116	44
Diseño Industrial		1
Ingeniería Civil	10	7
Ingeniería de Sistemas		1
Ingeniería Eléctrica	10	5
Ingeniería Electrónica	16	1
Ingeniería Industrial	48	4
Ingeniería Mecánica	29	14
Especialización en Gerencia y Control de la Construcción		1
Maestría de Tecnología Informática		1
Maestría en Ingeniería Civil		1
Maestría en Ingeniería Electrónica	2	
Maestría en Ingeniería Industrial		1
Doctorado en Ingeniería	1	2
<i>Summer Program</i>		5
División de Humanidades y Ciencias Sociales	72	49
Comunicación Social y Periodismo	36	14
Psicología	25	11
Economía	1	5
Filosofía		3
Inmersión en Salud Pública-CEC		9
Inmersión Social		4
Maestría en Desarrollo Social		1
Maestría en Psicología		1
Doctorado en Psicología	10	
Univoluntarios		1
Instituto de Estudios en Educación	11	7
Licenciatura en Pedagogía Infantil	10	3
Maestría en Educación	1	3
Doctorado en Educación		1
Escuela de Arquitectura, Urbanismo y Diseño	7	34
Arquitectura	3	15
Diseño Gráfico		1
Diseño Industrial	4	3
Maestría en Urbanismo y Desarrollo Territorial		2
<i>Summer Program (ETH Zürich)</i>		13
Música		2
Música		2
Instituto de Idiomas	1	29
Español para Extranjeros		28
Inglés Integral H4		1
Maestría en Enseñanza del Inglés	1	
Otros intercambios		44
2015 <i>Youth Ambassadors Program</i> Amigos de las Américas		10
Curso Libre Postgrado		1
<i>ISA Customized Program</i>		21
<i>ISA Summer Program</i>		12
Total	454	358

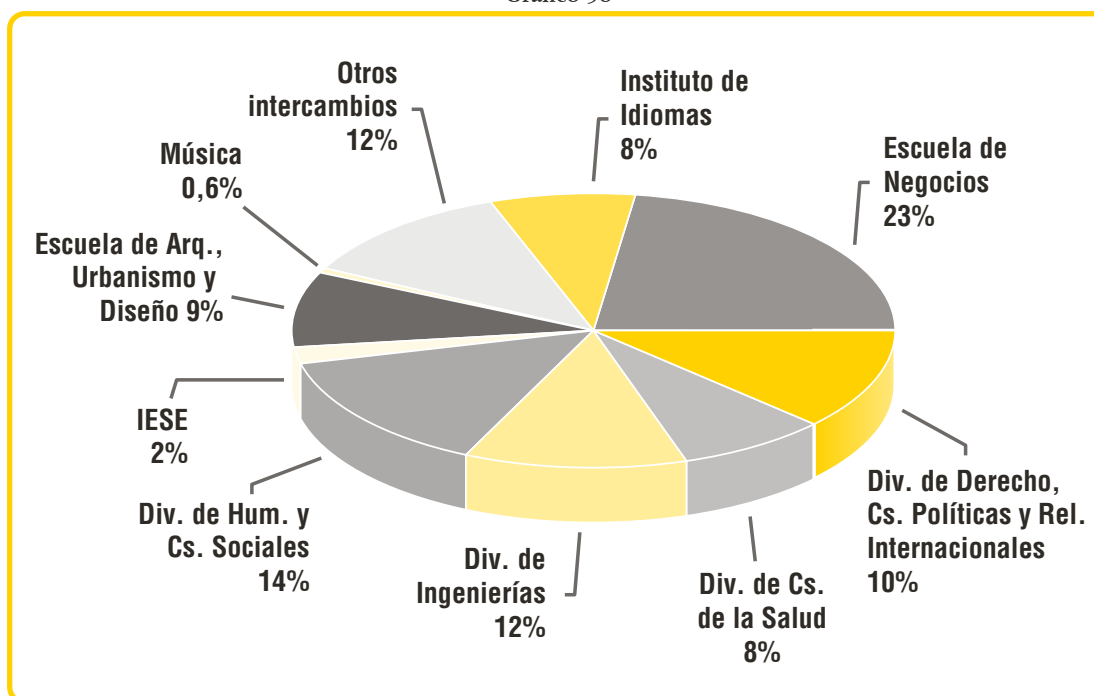
Movilidad estudiantil saliente por área del conocimiento, año 2015

Gráfico 57



Movilidad estudiantil entrante por área del conocimiento, año 2015

Gráfico 58



Visitantes extranjeros por dependencias, divisiones e institutos académicos, año 2015

Tabla 108

División, área e instituto	Número	Distribución
Dirección de Cooperación y Desarrollo Internacional	97	21%
División de Humanidades y Ciencias Sociales	56	12%
División de Ingenierías	56	12%
Dirección de Gestión Humana	52	11%
División de Derecho, C. Política y Relaciones Internacionales	46	10%
División de Ciencias Básicas	31	7%
Instituto de Idiomas	17	4%
Instituto de Estudios en Educación	15	3%
Biblioteca Karl C. Parrish	13	3%
Escuela de Negocios	12	3%
Departamento de Música	11	2%
Dirección de Extensión	8	2%
Instituto de Desarrollo Sostenible	7	2%
División de Ciencias de la Salud	5	1%
Escuela de Arquitectura, Urbanismo y Diseño	5	1%
Centro de Excelencia Docente	4	1%
Dirección de Calidad y Proyectos Académicos	3	1%
Dirección de Especializaciones	3	1%
Dirección de Investigación, Desarrollo e Innovación	3	1%
Gestión y Desarrollo Académico	3	1%
Observatorio de Estudio del Caribe Colombiano	3	1%
Centro Cultural Cayena	1	0,2%
Centro de Emprendimiento	1	0,2%
Centro de Recursos para el Éxito Estudiantil (CREE)	1	0,2%
Instituto de América Latina y el Caribe	1	0,2%
Oficina del Egresado	1	0,2%
Total	455	100%

Movilidad profesoral saliente, año 2015

Tabla 109

País / región estratégica	Profesores en actividades internacionales*	Profesores que iniciaron estudios de maestría o doctorado	Profesores que continúan estudios de maestría o doctorado	Profesores que terminaron estudios de maestría o doctorado
Alemania	13		3	
Francia	7		1	
España	26	2	11	1
EE. UU.	48	2	9	6
Canadá	7			
Asia-Pacífico	2		2	
Latinoamérica	91		1	
Subtotal	194	4	27	7
Otros países	30		6	3
Total	224	4	33	10
Porcentaje de profesores en países estratégicos/total	87%	100%	82%	70%

* Se cuentan profesores con actividades realizadas en más de un país estratégico.

Fuente: Dirección de Gestión y Desarrollo Académico.

Visitantes extranjeros 2015 por país

Tabla 110

País	Número
Asia-Pacífico y Medio Oriente	25
Arabia Saudita	1
Australia	1
China	3
Corea del sur	8
Israel	1
Japón	8
India	2
Líbano	1
Europa	205
Alemania	32
Austria	2
Escocia	1
España	86
Francia	36
Holanda	14
Italia	18
Suiza	8
Reino Unido	5
Irlanda	1
Polonia	1
Ucrania	1
Norteamérica	106
Canadá	5
Estados Unidos	101
Latinoamérica y el Caribe	118
Argentina	14
Brasil	15
Chile	15
Cuba	12
Ecuador	8
El Salvador	1
Guatemala	1
México	26
Nicaragua	1
Panamá	5
Perú	11
República Dominicana	1
Venezuela	4
Costa Rica	4
África	1
Ghana	1
Total	455

Cátedras internacionales, año 2015

Tabla 111

Número de conferencistas	
Cátedra Europa	283
Cátedra Estados Unidos	33
Cátedra Asia-Pacífico	22
Total	338
Número de conferencistas internacionales	
Cátedra Europa	107
Cátedra Estados Unidos	15
Cátedra Asia-Pacífico	10
Total	132

Asistencia a cátedras internacionales, 2013-2015

Gráfico 59

