



# Gestión Humana: **13** Funcionarios y Plan de Formación

## Estadísticas de funcionarios, año 2007

## Clasificación de los funcionarios no docentes por tipo de contrato

I semestre

Tabla 119

Clasificación	Número de funcionarios por nivel				Total	Participación
	Director	Profesional	Auxiliar	Servicios		
Área académica	6	52	110	15	183	29%
Área de apoyo académico	16	127	72	21	236	37%
Área administrativa	9	74	56	75	214	34%
<b>Total</b>	<b>31</b>	<b>253</b>	<b>238</b>	<b>111</b>	<b>633</b>	<b>100%</b>
<b>Participación (%)</b>	<b>4,9%</b>	<b>40,0%</b>	<b>37,6%</b>	<b>17,5%</b>	<b>100%</b>	

II semestre

Tabla 120

Clasificación	Número de funcionarios por nivel				Total	Participación
	Director	Profesional	Auxiliar	Servicios		
Área académica	6	60	120	15	201	30%
Área de apoyo académico	17	137	77	21	252	37%
Área administrativa	10	87	54	77	228	33%
<b>Total</b>	<b>33</b>	<b>284</b>	<b>251</b>	<b>113</b>	<b>681</b>	<b>100%</b>
<b>Participación (%)</b>	<b>4,8%</b>	<b>41,7%</b>	<b>36,9%</b>	<b>16,6%</b>	<b>100%</b>	

### 13.1. Selección y Desarrollo

Plan de formación para funcionarios administrativos y de apoyo.

**Número de participantes por actividad**  
**Cubrimiento de capacitación por concepto de actualización, calidad y Evacom**

Tabla 121

Descripción	Actividad ofrecida	Invitados	Asistentes	% de cubrimiento
Actualización	Seminario de Administración de Bodega y Control de Inventarios	2	2	100%
	Estética Corporal	1	1	100%
	Diplomado en Telecomunicaciones	1	1	100%
	Seminario Consejería Psicológica	1	1	100%
	Un enfoque orientado a las decisiones	1	1	100%
	Manipulación de alimentos	24	20	83%
	Formación y certificación de manipuladores de alimentos	22	22	100%
	Diseño de jardines	26	23	88%
	La importancia de los servicios generales en la empresa moderna	50	45	90%
	Diplomado en gerencia integral del talento humano	1	1	100%
	Entrevista de selección por competencias	1	1	100%
	Wartegg 16 campos	1	1	100%
	Actualización de pruebas psicotécnicas	2	2	100%
	Entrevista de selección	1	1	100%
Calidad	Servicio al cliente interno y externo	267	191	72%
	Calidad en servicio con inteligencia emocional	52	48	92%
Evacom	Comunicación asertiva y trabajo en equipo	32	22	69%
	Liderazgo y motivación	32	18	56%
	Desarrollo de habilidades para solucionar problemas	33	19	58%
	Inteligencia emocional con uso de PNL	30	18	60%
	Administración del tiempo	24	13	54%
	Inteligencia emocional con uso de PNL	22	17	77%
	Comunicación asertiva y trabajo en equipo	18	8	44%
	Pymes: desarrollo de equipos con alto desempeño	10	3	30%
<b>Total</b>		<b>654</b>	<b>479</b>	<b>73%</b>

**Número de participantes por actividad - cubrimiento por concepto de formación avanzada y formación técnica**

Tabla 122

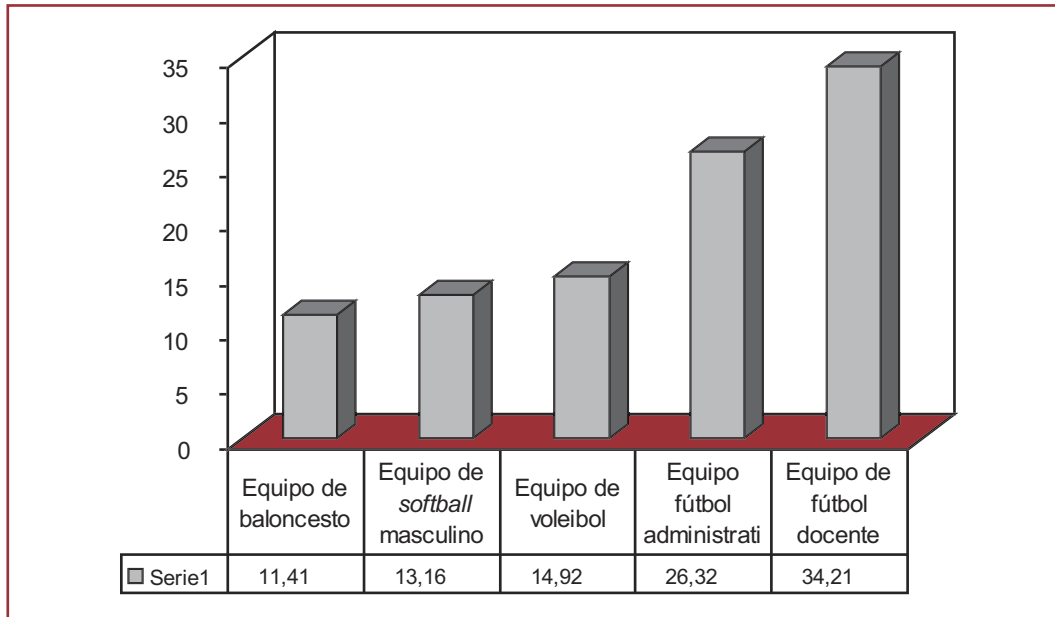
Actividad ofrecida	Administrativos
Formación avanzada en estudios de postgrado	6
Formación en estudios técnicos y profesionales	1
<b>Total participantes</b>	<b>7</b>

## 13.2. Bienestar y Salud ocupacional

### 13.2.1. Actividades deportivas

Porcentaje de participación de los trabajadores por deporte con relación al total de practicantes

Gráfico 72



Número de trabajadores que practican al menos un deporte

Tabla 123

Actividad deportiva	Trabajadores			Total practicantes
	Administrativos	Docentes	Catedráticos	
Equipo de softball masculino	6	9	-	15
Equipo de voleibol	16	1	-	17
Equipo de baloncesto	12	1	-	13
Equipo fútbol administrativo	27	2	1	30
Equipo de fútbol docente	26	1	12	39
<b>Total</b>	<b>87</b>	<b>14</b>	<b>13</b>	<b>114</b>

### 13.2.2. Actividades desarrolladas por el programa de medicina del trabajo-salud ocupacional

#### Número de trabajadores que participaron en las actividades preventivas

Tabla 124

Actividades desarrolladas durante el año en el subprograma de higiene y seguridad industrial	Trabajadores		Total participantes
	Administrativos	Docentes	
Consultas por medicina general -Cooomeva EPS y salud total EPS	36		36
Instalación del <i>software</i> gratuito "Pausas activas" de Suratep, para la prevención de enfermedades osteomusculares en usuarios de computadores	28		28
Evaluación y mejora de puestos de trabajo	70	26	96
Charla: Pautas para el levantamiento y movilización adecuada de cargas	45		45
Evaluaciones Foniátricas a los docentes para programa de conservación de la voz		77	77
Manejo seguro de herramientas	7		7
Capacitación: Requisitos de ingreso-contratistas	14		14
Manejo de botiquín	18		18
Bioseguridad - <i>Le salón</i>	5		5
Expedición de permisos para trabajos en alturas	2		2
Suspensión de trabajos en alturas por presencia de condiciones inseguras	2		2
Jornada de actualización - brigada de emergencia	14		14
Capacitación: Manejo preventivo y seguridad vial para los mensajeros motorizados y conductores	12		12
Caidas a nivel	35		35
<b><i>Semana por la vida/Semana de la salud</i></b>			
Prevención del riesgo cardiovascular	55	4	59
Examen de glicemia y consulta general-hipertensión	67	2	69
Citologías	24		24
Consultas para prevención factores de riesgo de la salud	41	1	42
Atención preventiva de la salud oral	40	1	41
Agudeza visual	225	10	235
Detección de osteoporosis	26	0	26
Determinación variables corporales	31	4	35
Manejo de estrés-masajes	107	7	114
Exámenes de mama	14		14
<b>Total</b>	<b>918</b>	<b>132</b>	<b>1.050</b>