



CAPÍTULO 1  
*Generalidades*



## 1.1. Misión de la Universidad del Norte

La FUNDACIÓN UNIVERSIDAD DEL NORTE, acorde con los principios, valores y objetivos que la guían desde su creación, tiene como misión la formación integral de la persona en el plano de la educación superior, y la contribución, mediante su presencia institucional en la comunidad, al desarrollo armónico de la sociedad y del país, especialmente de la Región Caribe Colombiana.

La Fundación cumple esta labor universitaria tanto en la modalidad de pregrado como en la formación avanzada caracterizándose su quehacer por un amplio contenido social y humanístico, y por el énfasis en la fundamentación científica e investigativa para responder a los requerimientos del progreso de la ciencia y a las necesidades sociales de la región y del país.

Busca la Institución formar a sus estudiantes como personas pensantes, analíticas y de sólidos principios éticos, que conciban ideas innovadoras a fin de que participen de manera activa, emprendedora, responsable, honesta, crítica y pragmática en el proceso de desarrollo social, económico, político y cultural de la comunidad.

La Universidad propende por que la formación que en ella se imparte se realice con profesorado idóneo, calificado y con profunda vocación académica. Para apoyarlos en esa tarea, está decidida a contar con los métodos de enseñanza, de investigación y de extensión más adecuados y avanzados de la educación superior contemporánea. En este sentido, la ciencia, la tecnología, las humanidades y las artes seguirán siendo los ejes institucionales distintivos para la formación del estudiante.

Presente en la vida de la comunidad mediante el ejercicio de sus funciones académicas (docencia, investigación, extensión y servicios al sector externo), la Universidad del Norte procura que sus directivos, profesores, estudiantes y exalumnos se mantengan en permanente estudio, análisis e investigación de los problemas concretos de la comunidad en que se encuentran.

Nuestra institución está comprometida desde sus orígenes, en el presente y hacia el futuro, con todas las dimensiones del desarrollo social, económico, político, ambiental y cultural con responsabilidad social manteniéndose en su lugar propio de inserción en la sociedad, que es el académico.











## 1.2. Visión 2013-2022

En el año 2022, la Universidad del Norte seguirá siendo una de las mejores universidades del país, de América Latina y el Caribe, por su compromiso con la excelencia en la formación de sus estudiantes y en la creación del conocimiento, su alto impacto en el desarrollo, regional y nacional, y el diálogo con la sociedad global en la búsqueda continua de un futuro mejor.

En la realización de su Visión a 2022, la universidad fortalecerá sus acreditaciones, su posicionamiento en los *rankings* internacionales como reconocimiento a la excelencia en los procesos de enseñanza-aprendizaje, con innovación y pedagogía, el alto nivel científico de su cuerpo profesoral y la proyección internacional de la extensión.

Incrementará y dinamizará la competitividad de sus egresados, quienes serán aliados estratégicos en la ejecución de proyectos y en el fortalecimiento de los vínculos con el sector empresarial.

## 1.3. Valores institucionales

- Compromiso con la excelencia.
- Formación para el liderazgo y la gestión empresarial, social y pública.
- Ética e integridad institucional.
- Sentido de pertenencia.
- Aprecio por la verdad.
- Sentido de la justicia.
- Compromiso social.
- Respeto por la diversidad.
- El ejercicio de la autonomía individual.





## Roble Amarillo

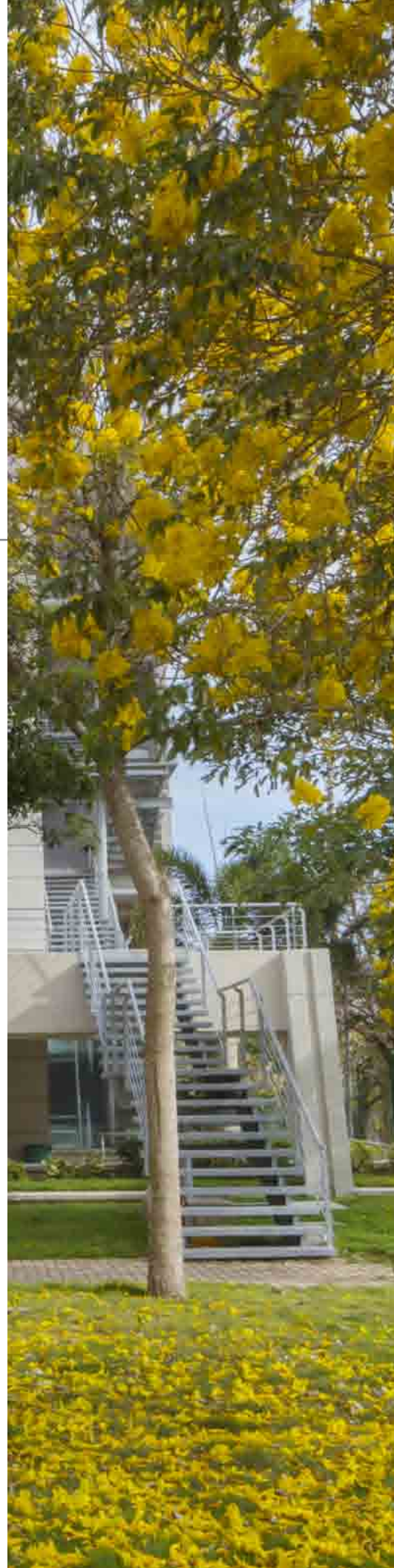
Es símbolo de nuestro pasado terrenal y prenda de nuestros futuros ideales. “Cuando se construyó la actual edificación en el kilómetro cinco, había un roble amarillo que sobresalía entre la vegetación. El roble amarillo o guayacán, como también se le conoce, ha estado ahí como un silencioso testigo de nuestro crecimiento, ennobleciendo con sus flores amarillas, encendidas de luz, el espacio natural de nuestros afanes y nuestra lucha diaria, desde hace más de veinte años. Ese roble ha sido el guardián de nuestro campus y el pozo de las aguas que las lluvias reparten por las arboledas.

A ese árbol, que está en el origen de lo que el hombre fue llamado a ser en el génesis de su historia, queremos convertirlo en un símbolo vegetal de la universidad, como un sello que distingue nuestra decidida opción por el respeto a la naturaleza, principio de la consonancia del hombre con la tierra, lección que los alumnos aprenderán con sólo mirarlo o al reposar bajo su sombra protectora, para que no se olviden que las esperanzas del mundo están puestas en la conservación de la naturaleza.”\*

JESÚS FERRO BAYONA  
*Rector*

---

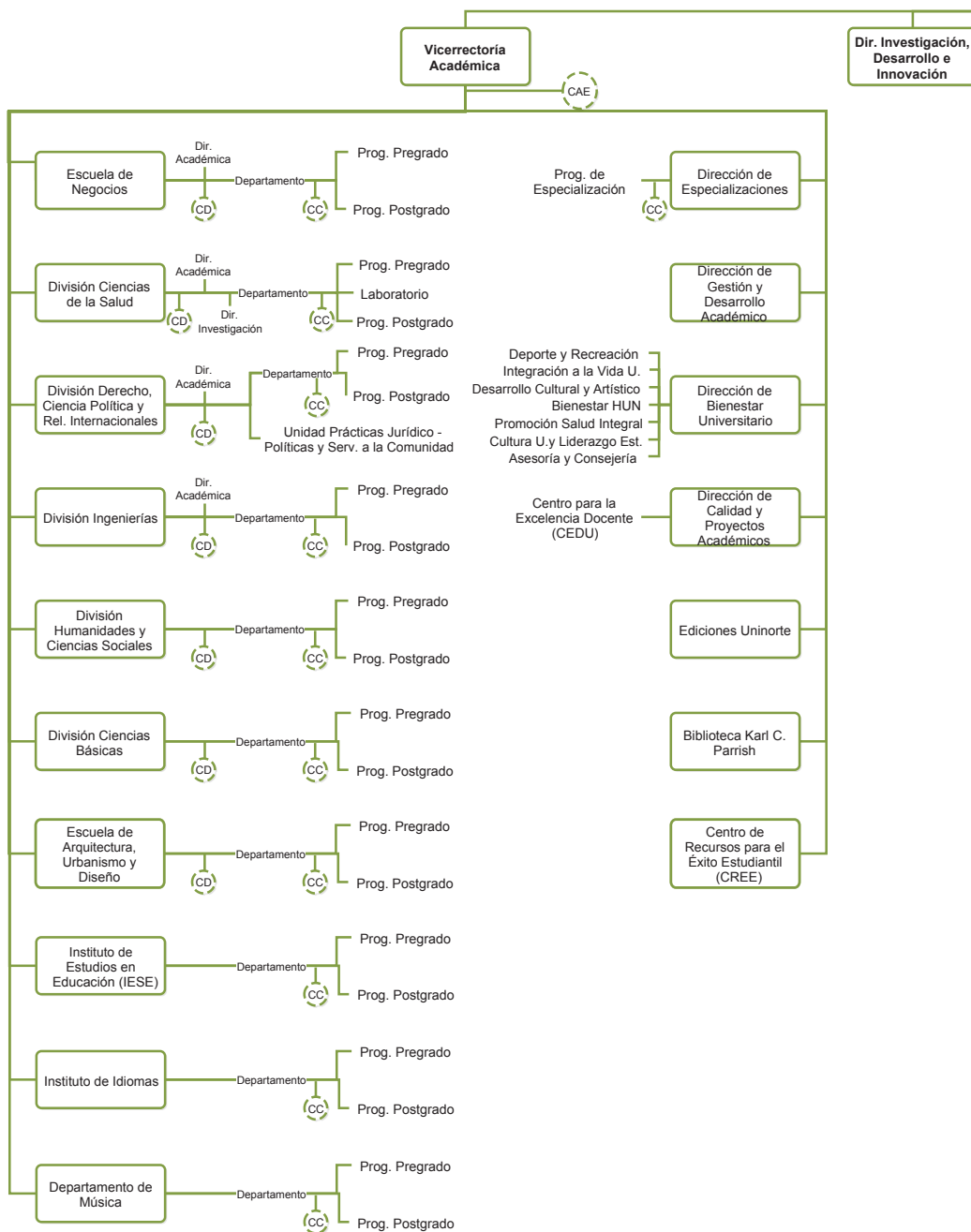
\*Ferro Bayona, J. (1993). *Símbolo Roble amarillo*. Recuperado de: <http://www.uninorte.edu.co/web/sobre-nosotros/simbologia-logotipo>



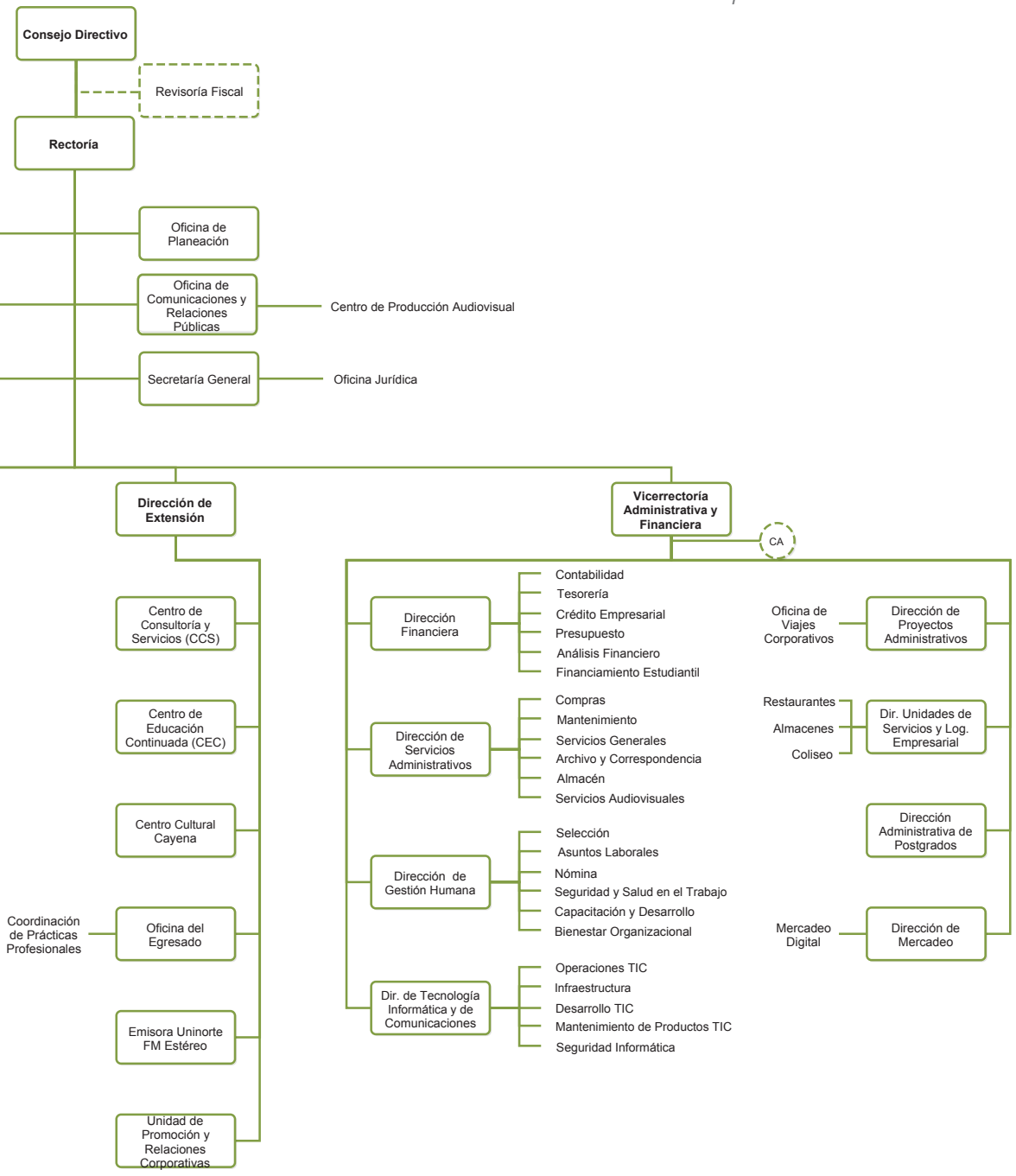


### 1.4. Organigrama general

Universidad del Norte • Oficina de Planeación



ELABORADO: DIRECCIÓN DE GESTIÓN HUMANA  
DICIEMBRE DE 2016



CD: Comité de División.  
 CC: Comité de Currículo  
 CA: Comité Administrativo  
 CAE: Comité de Asuntos Estudiantiles





## 1.5 Resumen estadístico

Tabla 1

**Acreditación institucional de alta calidad***Renovación: Res. 12745/2010 de 28 de diciembre,**Vigencia 8 años*

	2012-2	2016-2	Variación 2016/2012
<b>PREGRADO</b>			
Número de programas acreditados	15	18	20%
Número de programas que cumplen requisito para la acreditación	17	20	18%
Programas de pregrado	22	28	27%
Número de estudiantes de pregrado	9.155	12.300	34%
<b>POSTGRADO *</b>			
Número de programas de doctorado (en funcionamiento)	7	14	100%
Número de programas de maestría (en funcionamiento)	36	47	31%
Número de programas de especialización (en funcionamiento)	67	59	-12%
Número total de estudiantes de postgrado	2.668	3.210	20%
Número de estudiantes de doctorado	50	214	328%
Número de estudiantes de maestría	840	1.757	109%
Número de estudiantes de especialización	1.778	1.239	-30%
<b>PROFESORES</b>			
Total profesores de planta (TC y MT)	393	440	12%
Profesores de tiempo completo	337	378	12%
Profesores de medio tiempo	56	62	11%
Profesores catedráticos	501	656	31%
<b>DESARROLLO PROFESORAL</b>			
Número de académicos de planta con postgrado	383	438	14%
Académicos de planta con postgrado %	97	99,5	2,5 puntos porcentuales
Número de académicos de planta con maestría o doctorado	369	432	17%
Académicos de planta con maestría o doctorado %	94	98	4 puntos porcentuales
Número de académicos de planta con maestría	213	211	-0,9%
Académicos de planta con maestría %	54	48	-6 puntos porcentuales
Número de académicos de planta con doctorado	156	221	42%
Académicos de planta con doctorado %	40	50	10 puntos porcentuales



2012-2      2016-2      Variación  
2016/2012

**INVESTIGACIÓN**

Grupos de investigación	39	42	8%
Grupos en categoría "A1"	9	19	111%
Grupos en categoría "A"	5	11	120%
Grupos en categoría "B"	11	4	-64%
Grupos en categoría "C"	9	7	-22%
Grupos en categoría "D"	3	1	-67%

**ADMINISTRACIÓN UNIVERSITARIA**

Cobertura de ayuda financiera %	70	81	11 puntos porcentuales
Estudiantes becados	1.155	1.500	30%

**RECURSOS**

**BIBLIOTECA GENERAL**

Número de títulos de libros impresos en biblioteca	72.751	87.282	20%
--	--------	--------	-----

**RECURSOS COMPUTACIONALES**

Parque computacional	2.688	3.731	39%
Equipos en salas de informática para estudiantes	1.003	1.649	64%
Equipos informáticos para profesores	981	1.233	26%
Estudiantes por computador	9	8	-11%

**PLANTA FÍSICA**

Área total de terrenos m2	206.015	256.015	24%
Área total construida m2	68.107	76.660	13%
Área de ocupación m2	30.575	33.018	8%

\* Decreto 1665/ 2002 de 2 de Agosto, clasifica los Programas de Especializaciones Médico-Quirúrgicas como maestrías.

**1.6 Sostenibilidad**

Tabla 2

Descripción	2014	2015	2016
Área del campus cubierta con vegetación (en forma de bosques o jardines plantados).	57,6%	54,6%	61,92%
Consumo anual de energía eléctrica (MW/H).	11.052	12.533	12.067
Consumo anual de agua (m3) (campus principal).	162.926	119.165	118.042
Porcentaje de consumo de aguas residuales tratadas (utilizada para riego).	NA	100%	100%
Número de asignaturas ofrecidas relacionadas con medio ambiente y sostenibilidad.	57	95	114
Número de publicaciones académicas sobre medio ambiente y sostenibilidad.	43	44	48
Número de grupos estudiantiles relacionados con medio ambiente y sostenibilidad.	14	14	20







## 1.7 Indicadores estratégicos 2012-2 / 2016-2

Tabla 3

		2012	2016
<b>Programas</b>			
Acreditación	Número de programas de pregrado acreditados / número de programas de pregrado que cumplen requisito para la acreditación	88%	90%
<b>Profesores</b>			
Estudiante por profesor	Total población estudiantes / total profesores de planta	24	28
Escolaridad doctoral	Número de profesores de planta con título doctoral / número de profesores de planta	40%	50%
Escolaridad maestría	Número de profesores de planta con título de maestría / número de profesores de planta	54%	48%
<b>Estudiantes</b>			
Deserción por cohorte	Número de estudiantes desertores de la cohorte / número total de estudiantes de la cohorte	37,0%	35,2%
Deserción por periodo	Se considera desertor el estudiante que abandona de manera forzosa o voluntaria el programa por un periodo académico	6,9%	4,4%
Proporción postgrado-pregrado	Total población postgrado / total población pregrado	29%	26%
<b>Apoyo financiero</b>			
Apoyo financiero	Número de estudiantes con apoyo financiero / número total de estudiantes de pregrado	70,0%	81,3%
Becas	Número de estudiantes con apoyo de beca / número total de estudiantes de pregrado	12,6%	12,2%
<b>Internacionalización</b>			
Estudiantes	Número de estudiantes Universidad en intercambio / número de estudiantes de pregrado	3,5%	3,9%
Estudiantes	Número de estudiantes extranjeros en intercambio / número de estudiantes de pregrado	1,7%	3,7%
<b>Investigación</b>			
Participación	Número de grupos reconocidos en Colciencias	37	42
Producción	Número de artículos ISI producidos por doctores / total de doctores de planta	0,45	0,56
<b>Recursos</b>			
m2 construido por estudiante de pregrado	Número total de metros cuadrados construidos / número total de estudiantes de pregrado	7,4	6,2
Volumen por estudiante	Número total volúmenes impresos de libros / número de estudiantes de pregrado	8	7
Relación estudiante por computador	Estudiantes de pregrado / número de computadores para estudiantes	9	8
<b>Egresados</b>			
Egresados activos	Número total de egresado con información actualizada / número total de egresados	78,0%	74,2%



## 1.8 Programas académicos de postgrado registrados ante el Ministerio de Educación Nacional y en funcionamiento durante el año 2016

Tabla 4

Programas de pregrado y postgrado	Duración: semestre/año	R*	F*
<b>Escuela de Negocios</b>			
Pregrado			
Administración de Empresas	10 semestres	X	X
Contaduría Pública	8 semestres	X	X
Negocios Internacionales	10 semestres	X	X
Postgrado			
Esp. en Finanzas (BAQ.)	1 año	X	X
Esp. en Finanzas (ST. M.)	1 año	X	X
Esp. en Gerencia de Empresas Comerciales (BAQ.)	1 año	X	X
Esp. en Gerencia de Empresas Comerciales (ST. M.)	1 año	X	X
Esp. en Gerencia de Empresas Comerciales (SIJ.)	1 año	X	
Esp. en Gerencia de Empresas Comerciales (CTG.)	1 año	X	
Esp. en Gerencia de Empresas Comerciales (GUJ.)	1 año	X	
Esp. en Gerencia de Recursos Humanos (BAQ.)	1 año	X	X
Esp. en Gerencia de Recursos Humanos (ST. M.)	1 año	X	X
Esp. en Gerencia de Recursos Humanos (GUJ.)	1 año	X	
Esp. en Gerencia de Recursos Humanos (CTG.)	1 año	X	
Esp. en Gerencia Pública	1 año	X	X
Esp. en Gerencia Pública (GUJ.)	1 año	X	
Esp. en Logística del Transporte Internacional de Mercancías	1 año	X	X
Esp. en Logística del Transporte Internacional de Mercancías (ST. M.)	1 año	X	
Esp. en Mercadeo	1 año	X	X
Esp. en Negocios Internacionales	1 año	X	X
Esp. en Gerencia Financiera de Servicios de Salud	2 semestres	X	X
Maestría en Administración de Empresas	2 años	X	X
Maestría en Finanzas	2 años	X	X
Maestría en Mercadeo	2 años	X	X
Maestría en Negocios Internacionales	2 años	X	X
Doctorado en Administración	8 semestres	X	X
<b>Escuela de Arquitectura, Urbanismo y Diseño</b>			
Pregrado			
Arquitectura	9 semestres	X	X
Diseño Gráfico	8 semestres	X	X
Diseño Industrial	8 semestres	X	X
Postgrado			
Esp. en Urbanismo y Desarrollo Territorial	2 semestres	X	
Maestría en Urbanismo y Desarrollo Territorial	4 semestres	X	X





Programas de pregrado y postgrado	Duración: semestre/año	R*	F*
<b>División de Ciencias Básicas</b>			
Pregrado			
Matemáticas	8 semestres	X	X
Geología	9 semestres	X	X
Postgrado			
Esp. en Estadística Aplicada (BAQ.)	2 semestres	X	
Maestría en Ciencias Naturales	4 semestres	X	
Maestría en Estadística Aplicada	4 semestres	X	X
Maestría en Matemáticas	4 semestres	X	X
Maestría en Física Aplicada	4 semestres	X	X
Doctorado en Ciencias del Mar	8 semestres	X	X
Doctorado en Ciencias Naturales	8 semestres	X	X
<b>División de Humanidades y Ciencias Sociales</b>			
Pregrado			
Comunicación Social y Periodismo	9 semestres	X	X
Psicología	10 semestres	X	X
Filosofía y Humanidades	8 semestres	X	X
<b>Instituto de Estudios Económicos del Caribe</b>			
Economía	8 semestres	X	X
Postgrado			
Esp. en Arqueología	2 semestres	X	
Esp. en Desarrollo Familiar	2 semestres	X	X
Esp. en Desarrollo Organizacional y Procesos Humanos	2 semestres	X	X
Esp. en Desarrollo Social	2 semestres	X	X
Esp. en Estudios Europeos	2 semestres	X	
Esp. en Gerencia de la Comunicación Organizacional	2 semestres	X	X
Esp. en Psicología Forense	2 semestres	X	
Maestría en Comunicación	4 semestres	X	X
Maestría en Cooperación Internacional y Gestión de Proyectos	3 semestres	X	X
Maestría en Desarrollo Organizacional y Procesos Humanos	4 semestres	X	X
Maestría en Desarrollo Social	4 semestres	X	X
Maestría en Historia	4 semestres	X	X
Maestría en Filosofía	4 semestres	X	X
Maestría en Psicología	4 semestres	X	X
Maestría en Trastornos Cognoscitivos y del Aprendizaje	4 semestres	X	X
Doctorado en Psicología	8 semestres	X	X
Doctorado en Ciencias Sociales	8 semestres	X	X
Doctorado en Comunicación	8 semestres	X	X
<b>Instituto de Estudios Económicos del Caribe</b>			
Maestría en Economía	4 semestres	X	X
Doctorado en Economía	8 semestres	X	X

\*R = Registrados ante el MEN. \*F= Programa en funcionamiento durante el año 2016



Programas de pregrado y postgrado	Duración: semestre/ año	R*	F*
<b>Instituto de Estudios en Educación</b>			
Pregrado			
Licenciatura en Pedagogía Infantil	8 semestres	X	X
Licenciatura en Filosofía y Humanidades	8 semestres	X	X
Licenciatura en Matemáticas	8 semestres	X	X
Postgrado			
Esp. en Educación Mediada por Tecnologías	2 semestres	X	X
Esp. en Gerencia de Instituciones Educativas	2 semestres	X	X
Maestría en Educación Mediada por TIC	4 semestres	X	X
Maestría en Educación	4 semestres	X	X
Doctorado en Educación	8 semestres	X	X
<b>División de Ingenierías</b>			
Pregrado			
Ingeniería Civil	10 semestres	X	X
Ingeniería de Sistemas y Computación	10 semestres	X	X
Ingeniería Eléctrica	10 semestres	X	X
Ingeniería Electrónica	10 semestres	X	X
Ingeniería Industrial	10 semestres	X	X
Ingeniería Mecánica	10 semestres	X	X
Postgrado			
Esp. en Análisis y Diseño de Estructuras (BAQ.)	2 semestres	X	X
Esp. en Análisis y Gestión Ambiental (BAQ.)	2 semestres	X	X
Esp. en Análisis y Gestión Ambiental (ST.M.)	2 semestres	X	
Esp. en Dirección de Plantas Industriales	2 semestres	X	X
Esp. en Diseño y Evaluación de Proyectos (BAQ.)	2 semestres	X	X
Esp. en Diseño y Evaluación de Proyectos (GUJ.)	2 semestres	X	
Esp. en Diseño y Evaluación de Proyectos (VUP.)	2 semestres	X	
Esp. en Electrónica Industrial	2 semestres	X	
Esp. en Gerencia de la Calidad (BAQ.)	2 semestres	X	X
Esp. en Gerencia de la Calidad (CTG.)	2 semestres	X	
Esp. en Gerencia de la Calidad (ST. M.)	2 semestres	X	
Esp. en Gerencia de Proyectos de Ingeniería (BAQ.)	2 semestres	X	X
Esp. en Gerencia de Proyectos de Ingeniería (ST. M.)	2 semestres	X	X
Esp. en Gerencia de Proyectos de Ingeniería (VUP.)	2 semestres	X	
Esp. en Gerencia de Proyectos de Ingeniería (B/BERMEJA.)	1 año	X	
Esp. en Gerencia de Tecnología de la Información (BAQ.)	2 semestres	X	X
Esp. en Gerencia de Tecnología de la Información (CTG.)	1 año	X	
Esp. en Gerencia y Control de la Construcción	2 semestres	X	X
Esp. en Gestión de Producción y Operaciones	2 semestres	X	X
Esp. en Gestión de Sistemas Eléctricos de Potencia	2 semestres	X	X
Esp. en Ingeniería de Procesos Industriales	2 semestres	X	

\*R = Registrados ante el MEN. \*F= Programa en funcionamiento durante el año 2016





Programas de pregrado y postgrado	Duración: semestre/ año	R*	F*
Esp. en Ingeniería de Saneamiento Ambiental	2 semestres	X	
Esp. en Ingeniería del <i>Software</i> (BAQ.)	2 semestres	X	
Esp. en Logística Empresarial (BAQ.)	2 semestres	X	X
Esp. en Redes de Computadores (BAQ.)	2 semestres	X	X
Esp. en Sistemas de Telecomunicaciones	2 semestres	X	
Esp. en Vías y Transporte (BAQ.)	2 semestres	X	X
Maestría en Ingeniería Civil	3 semestres	X	X
Maestría en Ingeniería de Sistemas y Computación	3 semestres	X	X
Maestría en Ingeniería Eléctrica	3 semestres	X	X
Maestría en Ingeniería Electrónica	3 semestres	X	X
Maestría en Ingeniería Mecánica	3 semestres	X	X
Maestría en Ingeniería Industrial	3 semestres	X	X
Maestría en Ingeniería Administrativa	4 semestres	X	X
Maestría en Ingeniería Administrativa (CÓRD)	4 semestres	X	X
Maestría en Ingeniería Administrativa (GUJ.)	4 semestres	X	
Maestría en Gobierno de Tecnología Informática	4 semestres	X	X
Maestría en Ingeniería Ambiental	4 semestres	X	X
Doctorado en Ingeniería Civil	4 años	X	X
Doctorado en Ingeniería Mecánica	8 semestres	X	X
Doctorado en Ingeniería Industrial	8 semestres	X	X
Doctorado en Ingeniería de Sistemas y Computación	8 semestres	X	X
Doctorado en Ingeniería Eléctrica y Electrónica	8 semestres	X	X
<b>División de Derecho, Ciencia Política y Relaciones Internacionales</b>			
Pregrado			
Ciencia Política y Gobierno	8 semestres	X	X
Derecho	10 semestres	X	X
Relaciones Internacionales	9 semestres	X	X
Postgrado			
Esp. en Gobierno y Políticas Públicas	2 semestres	X	
Esp. en Derecho Administrativo	2 semestres	X	X
Esp. en Derecho Ambiental, Territorial y Urbanístico	2 semestres	X	X
Esp. en Derecho Civil y de Familia	2 semestres	X	X
Esp. en Derecho Comercial (BAQ.)	2 semestres	X	X
Esp. en Derecho Constitucional	1 año	X	X
Esp. en Derechos Humanos	2 semestres	X	
Esp. en Derecho de Sociedades	2 semestres	X	X
Esp. en Derecho Laboral (BAQ.)	2 semestres	X	X
Esp. en Derecho Laboral (ST. M.)	2 semestres	X	
Esp. en Derecho Penal	2 semestres	X	X
Esp. en Derecho Público (BAQ.)	2 semestres	X	X
Esp. en Derecho Público (ST. M.)	2 semestres	X	X

\*R = Registrados ante el MEN. \*F= Programa en funcionamiento durante el año 2016



Programas de pregrado y postgrado	Duración: semestre/año	R*	F*
Esp. en Negociación y Manejo de Conflictos	2 semestres	X	X
Esp. en Responsabilidad y Seguros	2 semestres	X	X
Esp. en Derecho Económico y de los Mercados	2 semestres	X	
Esp. en Seguridad Social	2 semestres	X	X
Esp. en Tributación (BAQ.)	2 semestres	X	X
Esp. en Tributación (ST. M.)	2 semestres	X	X
Maestría en Derecho	4 semestres	X	X
Maestría en Derecho Ambiental y Urbano Territorial	4 semestres	X	X
Maestría en Derecho del Comercio	4 semestres	X	X
Maestría en Derecho del Trabajo y de la Seguridad Social	2 años	X	
Maestría en Derecho Público	4 semestres	X	X
Maestría en Negociación y Manejo de Conflictos	4 semestres	X	X
Maestría en Ciencia Política	4 semestres	X	X
Maestría en Relaciones Internacionales	4 semestres	X	
Doctorado en Derecho	4 años	X	X
<b>División de Ciencias de la Salud</b>			
Pregrado			
Enfermería	8 semestres	X	X
Medicina	12 semestres	X	X
Odontología	10 semestres	X	X
Postgrado			
Esp. en Gerencia de la Calidad y Auditoría en Salud (BAQ.)	2 semestres	X	X
Esp. en Gerencia de la Calidad y Auditoría en Salud (SIJ.)	2 semestres	X	X
Esp. en Gerencia de la Calidad y Auditoría en Salud (CTG.)	1 año	X	X
Esp. en Gerencia de la Calidad y Auditoría en Salud (GUJ.)	1 año	X	X
Esp. en Gerencia de la Calidad y Auditoría en Salud (ST. M.)	1 año	X	X
Esp. en Gerencia de Servicios de Salud (BAQ.)	2 semestres	X	X
Esp. en Gerencia de Servicios de Salud (ST. M.)	2 semestres	X	
Esp. en Seguridad y Salud en el Trabajo (BAQ.)	2 semestres	X	X
Esp. en Seguridad y Salud en el Trabajo (ST. M.)	2 semestres	X	X
Esp. en Seguridad y Salud en el Trabajo (GUJ.)	2 semestres	X	
Esp. en Seguridad y Salud en el Trabajo (SIJ.)	2 semestres	X	X
Esp. en Seguridad y Salud en el Trabajo (CTG.)	1 año	X	X
Esp. en Seguridad y Salud en el Trabajo (VUP.)	1 año	X	
Esp. en Seguridad y Salud en el Trabajo (B/BERMEJA.)	1 año	X	
Esp. en Enfermería Cuidado Crítico Adulto	2 semestres	X	X
Esp. en Enfermería del Cuidado Neonatal	2 semestres	X	X
Maestría en Ciencias Básicas Biomédicas	4 semestres	X	X
Maestría en Epidemiología	4 semestres	X	X
Maestría en Epidemiología Clínica	2 años	X	
Maestría en Salud Ocupacional	2 años	X	X
Maestría en Salud Pública	4 semestres	X	X

\*R = Registrados ante el MEN. \*F= Programa en funcionamiento durante el año 2016





Programas de pregrado y postgrado	Duración: semestre/año	R*	F*
Doctorado en Ciencias Biomédicas	4 años	X	
Especializaciones Clínicas/ Médico-Quirúrgico			
Esp. en Medicina Interna	3 años	X	X
Esp. en Neonatología	2 años	X	X
Esp. en Oftalmología	3 años	X	X
Esp. en Pediatría	3 años	X	X
Esp. en Psiquiatría	3 años	X	X
Esp. en Radiología e Imágenes	4 años	X	X
Instituto de Idiomas			
Esp. en la Enseñanza del Inglés (BAQ.)	2 semestres	X	X
Maestría en la Enseñanza del Inglés	4 semestres	X	X
Música			
Pregrado			
Música	8 semestres	X	X

\*R = Registrados ante el MEN. \*F= Programa en funcionamiento durante el año 2016.

**Programas de pregrado y postgrado registrados ante el Ministerio de Educación Nacional por Divisiones académicas, 2016**

Tabla 5

Divisiones académicas	Modalidad				Total postgrado	Total general
	Pregrado	Postgrado				
		Especialización	Maestría	Doctorado		
Escuela de Negocios	3	18	4	1	23	26
División de Derecho, C.Política y Rel. Internacionales	3	19	8	1	28	31
División de Ciencias de la Salud	3	16	5	1	22	25
*Especializaciones Clínicas Médico-Quirúrgicas			6		6	6
División de Ingenierías	6	27	11	5	43	49
División de Humanidades y Ciencias Sociales	4	7	9	4	20	24
Escuela de Arquitectura, Urbanismo y Diseño	3	1	1		2	5
Instituto de Estudios en Educación (IESE)	3	2	2	1	5	8
División de Ciencias Básicas	2	1	4	2	7	9
Instituto de Idiomas		1	1		2	2
Música	1					1
<b>Total general</b>	<b>28</b>	<b>92</b>	<b>51</b>	<b>15</b>	<b>158</b>	<b>186</b>

\* Decreto 1665/ 2002 del 2 de agosto de clasifica los programas de Especializaciones Médico-Quirúrgicas como maestrías.



## Programas de pregrado y postgrado en funcionamiento por divisiones académicas, 2016

Tabla 6

Divisiones académicas		2016-1						2016-2					
		Pregrado	Modalidad Postgrado			Total postgrado	Total general	Pregrado	Modalidad Postgrado			Total postgrado	Total general
			Esp.	Mae.	Doc				Esp.	Mae.	Doc		
Escuela de Negocios	Programas	3	8	4	1	13	16	3	11	4	1	16	19
	Estudiantes	2.489	235	134	16	385	2.874	2.538	220	147	15	382	2.920
División de Derecho, C. Política y Rel. Internacionales	Programas	3	14	7	1	22	25	3	15	6	1	22	25
	Estudiantes	1.511	302	129	7	438	1.949	1.462	278	142	10	430	1.892
División de Ciencias de la Salud	Programas	3	12	4		16	19	3	12	4		16	19
	Estudiantes	1.503	306	84		390	1.893	1.570	301	86		387	1.957
Especializaciones Clínicas Médico-Quirúrgicas	Programas			5		5	5			6		6	6
	Estudiantes			63		63	63			69		69	69
División de Ingenierías	Programas	6	17	11	5	33	39	6	14	11	5	30	36
	Estudiantes	3.866	374	236	65	675	4.541	3.730	321	243	72	636	4.366
División de Hum. y Ciencias Sociales	Programas	4	5	9	3	17	21	4	4	9	4	17	21
	Estudiante	1.783	98	400	58	556	2.339	1.806	90	377	92	559	2.365
Escuela de Arquitectura, Urbanismo y Diseño	Programas	3		1		1	4	3		1		1	4
	Estudiantes	759		48		48	807	781		50		50	831
Instituto de Estudios en Educación (IESE)	Programas	3	2	2	1	5	8	3	2	2	1	5	8
	Estudiante	181	41	470	13	524	705	165	17	531	13	561	726
División de Ciencias Básicas	Programas	2		3	2	5	7	2		3	2	5	7
	Estudiantes	104		51	7	58	162	117		43	12	55	172
Instituto de Idiomas	Programas		1	1		2	2		1	1		2	2
	Estudiantes		13	67		80	80		12	69		81	81
Música	Programas	1					1	1					1
	Estudiantes	120					120	119					119
Medicina especial	Estudiantes	17					17						
Básico de Negocios Internacionales	Estudiantes	9					9						
Básico profesionales	Estudiantes	8					8	12					12
<b>Total</b>	<b>Programas</b>	<b>28</b>	<b>59</b>	<b>47</b>	<b>13</b>	<b>119</b>	<b>147</b>	<b>28</b>	<b>59</b>	<b>47</b>	<b>14</b>	<b>120</b>	<b>148</b>
	<b>Estudiantes</b>	<b>12.350</b>	<b>1.369</b>	<b>1.682</b>	<b>166</b>	<b>3.217</b>	<b>15.533</b>	<b>12.300</b>	<b>1.239</b>	<b>1.757</b>	<b>214</b>	<b>3.210</b>	<b>15.498</b>





## 1.9 Acreditación de programas académicos

Durante el año 2016 el programa de Ciencia Política recibió por primera vez la Acreditación Nacional con el Consejo Nacional de Acreditación (CNA), adicionalmente, los programas de Relaciones Internacionales, Ingeniería Electrónica y Comunicación Social y Periodismo trabajaron en sus informes de autoevaluación para la renovación para la acreditación con el Consejo Nacional de Acreditación (CNA). Los programas de Matemáticas y Diseño Gráfico trabajaron en su proceso de autoevaluación para la acreditación por primera vez.

Con respecto a la acreditación Internacional, los pregrados de Ingenierías recibieron la renovación de la agencia de acreditación ABET. Asimismo, el Programa de Maestría en Administración de Empresas (MBAs) recibió la renovación de la acreditación ante la agencia AMBA.

Asimismo, el programa de Enfermería ha continuado la preparación para la aplicabilidad ante la agencia ACEN; el programa de Comunicación Social y Periodismo ante Acejmc, y la Escuela de Negocios continúa el trabajo para la acreditación ante la agencia AACSB.

**Acreditación de programas**  
**Tabla 7**

Programa académico	Acto de acreditación y vigencia
<b>Acreditación institucional</b>	
Acreditación institucional	Resolución 2085/2003, de 5 de septiembre Vigencia: 7 años
Renovación de la acreditación	Resolución 12745/2010, de 28 de diciembre Vigencia: 8 años
<b>Acreditación de programas</b>	
Administración de Empresas	Resolución 987/2001, de 22 de mayo Vigencia: 5 años
Renovación de la acreditación	Resolución 2426/2007, de 11 de mayo Vigencia: 6 años
Renovación de la acreditación	Resolución 5078/2014, de 10 de abril Vigencia: 8 años
Medicina	Resolución 2426/2000, de 15 de septiembre Vigencia: 3 años
Renovación de la acreditación	Resolución 4505/2004, de 2 de diciembre Vigencia: 6 años
Renovación de la acreditación	Resolución 442/2012, de 19 de enero Vigencia: 8 años
Derecho	Resolución 1360/2004, de 20 de mayo Vigencia: 4 años
Renovación de la acreditación	Resolución 7178/2008, de 23 de octubre Vigencia: 4 años
Renovación de la acreditación	Resolución 9812/2013, de 31 de julio 31 Vigencia: 6 años
Ingeniería de Sistemas	Resolución 1285/1999, de 8 de junio Vigencia: 5 años



Programa académico	Acto de acreditación y vigencia
Renovación de la acreditación	Resolución 3428/2005, de 18 de agosto Vigencia: 8 años
Renovación de la acreditación	Resolución 08384/2015, de 10 de junio Vigencia: 8 años
Ingeniería Industrial	Resolución 365/1999, de 23 de febrero Vigencia: 4 años
Renovación de la acreditación	Resolución 2726/2003, de 7 de noviembre Vigencia: 8 años
Renovación de la acreditación	Resolución 10573/2011, de 22 de noviembre Vigencia: 8 años
Ingeniería Mecánica	Resolución 2425/2000, de 15 de septiembre Vigencia: 3 años
Renovación de la acreditación	Resolución 2239/2005, de 10 de junio Vigencia: 8 años
Renovación de la acreditación	Resolución 7740/2014, de 26 de mayo Vigencia: 8 años
Ingeniería Civil	Resolución 1233/2011, de 21 de febrero Vigencia: 8 años
Ingeniería Electrónica	Resolución 2425/2007, de 11 de mayo Vigencia: 4 años
Renovación de la acreditación	Resolución 441/2012, de 19 de enero Vigencias: 6 años
Ingeniería Eléctrica	Resolución 6511/2008, de 26 de septiembre Vigencia: 4 años
Renovación de la acreditación	Resolución 4818/2013, de 30 de abril Vigencia: 6 años
Psicología	Resolución 2254/2000, de 17 de agosto Vigencia: 5 años
Renovación de la acreditación	Resolución 1917/2006, de 8 de mayo Vigencia: 7 años
Renovación de la acreditación	Resolución 5085/2014, de 10 de abril Vigencia: 7 años
Comunicación Social	Resolución 570/2004, de 1 de marzo Vigencia: 5 años
Renovación de la acreditación	Resolución 9458/2009, de 30 de noviembre Vigencia: 8 años
Licenciatura en Pedagogía Infantil	Resolución 3602/2009, de 2 de junio Vigencia: 4 años
Renovación de la acreditación	Resolución 1017/2014, de 24 de enero Vigencia: 10 años
Enfermería	Resolución 4286/2009, de 30 de junio Vigencia: 4 años





<b>Programa académico</b>	<b>Acto de acreditación y vigencia</b>
Renovación de la acreditación	Resolución 2426/2007, de 11 de mayo Vigencia: 6 años
Renovación de la acreditación	Resolución 5081/2014, de 10 de abril Vigencia: 6 años
Economía	Resolución 10237/2010, de 22 de noviembre Vigencia: 4 años
Renovación de la acreditación	Resolución 14123/2015, de 7 de septiembre Vigencia: 6 años
Relaciones Internacionales	Resolución 4682/2011, de 13 de junio Vigencia: 6 años
Negocios Internacionales	Resolución 08385/2015, de 10 de junio Vigencia: 6 años
Diseño Industrial	Resolución 14316/2015, de 7 de septiembre Vigencia: 4 años
Ciencia Política y Gobierno	Resolución 23769/2016, de 23 de diciembre Vigencia: 4 años
<b>Total programas acreditados 18</b>	
<b>Acreditación internacional</b>	
Acreditación internacional del Programa de Comunicación Social y Periodismo con CLAEP	Octubre 18 de 2014. Vigencia: 6
Acreditación internacional de Ingenierías con ABET	Agosto de 2016. Vigencia: 6 años
Ing. Industrial - Riaces Arcusur	Octubre 04 de 2011. Vigencia: 8 años
Acreditación internacional del MBA con AMBA	Julio de 2016. Vigencia: 5 años
Acreditación internacional del Instituto de Idiomas con CEA	Diciembre de 2015. Vigencia 10 años