

@egresadosuninorteco 

15

Egresados

Boletín Estadístico 2021

Más información sobre Egresados aquí

15.1 Egresados

Tabla 163

Plataforma de conexión con graduados Turpial

Programas pregrado	N.º de graduados 1973 - 2021	Relacionamiento	Bolsa de empleo			
		Graduados conectados 2021	Graduados inscritos en la bolsa de empleo a 2021	Graduados con hoja de vida en la bolsa de empleo 2021	N.º puestos de trabajo 2021	N.º remisiones a empleadores 2021
PREGRADO						
Escuela de Negocios						
Administración de Empresas	5.703	760	1.027	370	1.949	12.975
Negocios Internacionales	1.629	477	664	182	1.629	3.570
Contaduría Pública	430	232	325	115	561	2.833
Subtotal	7.762	1.469	2.016	667	4.139	19.378
División Ciencias de la Salud						
Enfermería	4.789	96	155	104	61	43
Medicina	1.350	52	63	36	53	13
Odontología	51	16	13	16	1	1
Subtotal	6.190	164	231	156	115	57
División de Derecho, C.Politica y Relaciones Internacionales						
Derecho	2.223	315	281	143	316	418
Ciencia Política y Gobierno	265	69	105	39	263	121
Relaciones Internacionales	1.702	352	504	152	942	1.370
Subtotal	4.190	736	890	334	1.521	1.909

Programas pregrado	Relacionamiento		Bolsa de empleo			
	N.º de graduados 1973 - 2021	Graduados conectados 2021	Graduados inscritos en la bolsa de empleo a 2021	Graduados con hoja de vida en la bolsa de empleo 2021	N.º puestos de trabajo 2021	N.º remisiones a empleadores 2021
PREGRADO						
División Humanidades y Ciencias Sociales						
Comunicación Social y Periodismo	2.187	464	612	206	298	2.472
Psicología	3.701	384	537	203	251	897
Economía	428	101	150	36	600	669
Filosofía y Humanidades	36	11	16	6	272	9
Subtotal	6.352	960	1.315	451	1.421	4.047
División Ingenierías						
Ingeniería Civil	2.041	486	523	249	511	2.773
Ingeniería de Sistemas	2.046	243	259	62	1.728	444
Ingeniería Eléctrica	1.187	197	272	66	437	675
Ingeniería Electrónica	1.353	228	287	69	1.483	628
Ingeniería Industrial	4.686	928	1.036	385	2.602	13.655
Ingeniería Mecánica	2.196	510	647	239	677	6.378
Subtotal	13.509	2.592	3.024	1.070	7.438	24.553

Programas pregrado	N.º de graduados 1973 - 2021	Relacionamiento	Bolsa de empleo			
		Graduados conectados 2021	Graduados inscritos en la bolsa de empleo a 2021	Graduados con hoja de vida en la bolsa de empleo 2021	N.º puestos de trabajo 2021	N.º remisiones a empleadores 2021
PREGRADO						
Escuela de Arquitectura, Urbanismo y Diseño						
Arquitectura	359	119	156	73	358	403
Diseño gráfico	561	141	216	74	405	391
Diseño Industrial	404	89	138	23	154	101
Subtotal	1.324	349	510	170	917	895
Instituto de Estudios en Educación						
Lic. en Educación y/o Pedagogía Infantil	759	77	106	31	117	55
División de Ciencias Básicas						
Matemáticas	75	23	26	6	748	36
Geología	42	24	37	24	253	1
Subtotal	117	47	63	30	1.001	37
Música						
Música	109	8	11	6	100	4
Subtotal pregrado	40.312	6.402	8.166	2.915	16.769	50.935

Programas pregrado	N.º de graduados 1973 - 2021	Relacionamiento	Bolsa de empleo			
		Graduados conectados 2021	Graduados inscritos en la bolsa de empleo a 2021	Graduados con hoja de vida en la bolsa de empleo 2021	N.º puestos de trabajo 2021	N.º remisiones a empleadores 2021
POSGRADO						
Escuela de Arquitectura, Urbanismo y Diseño						
Especializaciones	27.035	608	2.306	228	417	7.927
Maestrías	8.104	124	852	67	86	1.879
Doctorados	179	3	24	0	4	2
Subtotal posgrado	35.318	735	3.182	295	507	9.808
Total	75.630	7.137	11.348	3.210	17.276	60.743

** N° puestos de trabajos, en cada requisición pueden participar más de un programa académico de pregrado y/o posgrado. En total se publicaron **6.564** puestos de trabajo durante el 2021.

Cifras destacadas sobre Turpial

- 2.967** Empresas vinculadas a la bolsa de empleo.
- 281** graduados seleccionados en el 2021.
- 228** graduados seleccionados por Turpial.
- 53** graduados seleccionados por otros medios.

Tabla 164

Nivel de actualización de base de datos por programa académico (pregrado y posgrado)

Áreas de formación básica	N.º de graduados 1973 - 2021	Actualizados	Porcentaje
PREGRADO			
Escuela de Negocios			
Administración de Empresas	5.703	4.264	75%
Negocios Internacionales	1.629	1.457	89%
Contaduría Pública	430	412	96%
Subtotal	7.762	6.133	79%
División Humanidades y Ciencias Sociales			
Comunicación Social y Periodismo	2.187	1.695	77%
Psicología	3.701	2.768	75%
Economía	428	404	94%
Filosofía y Humanidades	36	36	100%
Subtotal	6.352	4.903	77%

Áreas de formación básica	N.º de graduados 1973 - 2021	Actualizados	Porcentaje
PREGRADO			
División de Derecho, C.Politica y Relaciones Internacionales			
Derecho	2.223	1.681	76%
Ciencia Política y Gobierno	265	246	93%
Relaciones Internacionales	1.702	1.311	77%
Subtotal	4.190	3.238	77%
División Ingenierías			
Ingeniería Civil	2.041	1.545	76%
Ingeniería de Sistemas	2.046	1.460	71%
Ingeniería Eléctrica	1.187	929	78%
Ingeniería Electrónica	1.353	1.022	76%
Ingeniería Industrial	4.686	3.489	74%
Ingeniería Mecánica	2.196	1.656	75%
Subtotal	13.509	10.102	75%
División de Ciencias de la Salud			
Medicina	4.789	2.965	62%
Enfermería	1.350	852	63%
Odontología	51	51	100%
Subtotal	6.190	3.868	62%

Áreas de formación básica	N.º de graduados 1973 - 2021	Actualizados	Porcentaje
PREGRADO			
Instituto de Estudios en Educación			
Licenciatura en Educación Infantil	188	104	55%
Licenciatura en Pedagogía Infantil	571	442	77%
Subtotal	759	546	72%
Escuela de Arquitectura, Urbanismo y Diseño			
Arquitectura	359	321	89%
Diseño gráfico	561	504	90%
Diseño Industrial	404	361	89%
Subtotal	1.324	1.186	90%
División de Ciencias Básicas			
Matemáticas	75	72	96%
Geología	42	42	100%
Subtotal	117	114	98%
Música			
Música	109	108	99%
Subtotal	109	108	99%
Total pregrado	40.312	30.197	75%

Áreas de formación básica	N.º de graduados 1973 - 2021	Actualizados	Porcentaje
POSGRADO			
Especializaciones	27.035	21.928	81%
Maestrías	8.104	6.766	83%
Doctorados	179	158	88%
Total posgrado	35.318	28.852	82%
Total programas terminados (egresados graduados de programas técnicos)	1.030	519	50%
TOTAL UNIVERSIDAD	76.660	59.568	78%

Nota: Se tomó el 2020 y 2021 como años de referencia para categorizar el dato de un egresado(a) como actualizado.

Tabla 165

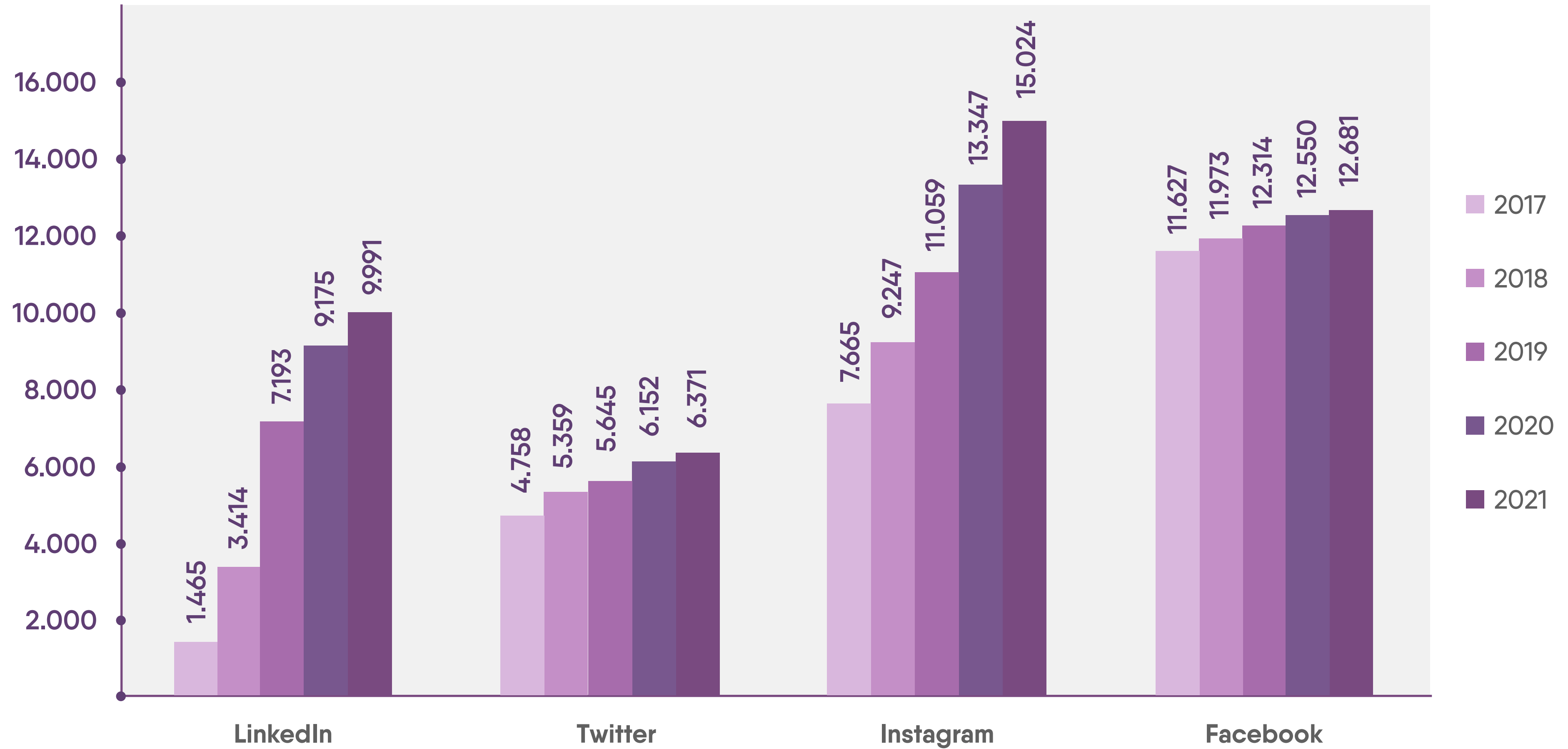
Indicador de Conexión con Egresados Consolidado enero a diciembre 2021
Preparado por: Oficina de Egresados

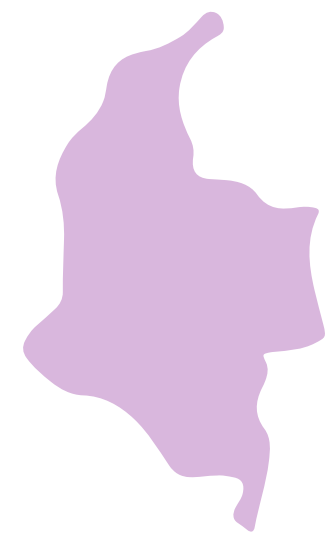
Frentes Claves	% Ponderación Frente Clave	Ponderación individual del componente	Descripción componentes	Ponderación individual vs. Frente Clave	# Egresados únicos	Puntos ponderados	Fuente
Conectados	30%	25,00%	Egresados con correo electrónico, y celular registrado actualizado	7,50%	48.288	17.246	Turpial
		20,00%	Lecturabilidad correos electrónicos	6,00%	19.524	5.578	Dtics
		20,00%	Usuarios totales en redes sociales	6,00%	44.067	12.591	OE
		25,00%	Visitas a la página web OE (incluye visitas a la revista enContacto)	7,50%	234.077	83.599	Google Analytics
		10,00%	Vistantes al campus*	3,00%	2.611	373	Seguridad
Involucrados	20%	5,00%	Egresados que han sido seleccionados por bolsa de empleo**	1,00%	225	16	OE
		6,00%	Nuevos egresados con hoja de vida registrada en la bolsa de empleo	1,20%	3.159	271	OE
		10,00%	Actividad en Turpial (inicia sesión, entrevistas, postulaciones, inscripción a webinars y ferias)	2,00%	7.137	1.020	OE
		5,00%	Asistentes registrados a eventos en atención a egresados en *orientación ocupacional*, (asistencia a webinars, herramientas en búsqueda de empleo, entrevistas, atención con psicólogas de BU, etc)	1,00%	1.069	76	OE/Dtics
		25,00%	Asistentes registrados a eventos *direccionadas a emprendimiento*- (asistencia a Q/A con egresados emprendedores-emprende egresados-vitrina virtual- Follow Fridays-webinars de Feria- tardes de aprendizaje)	5,00%	552	197	OE/Dtics
		25,00%	Asistentes registrados a eventos virtuales o presenciales organizados por OE y/o otras oficinas de Uninorte	5,00%	5.068	1.810	OE/Dtics
		15,00%	Registro noticioso de egresado en medios propios (mail, página web, etc.)	3,00%	351	75	OE
		9,00%	Usuarios Club de Beneficios	1,80%	1.433	184	OE
Voluntarios	15%	15,00%	Egresados escritores de la revista, o entrevistados para la revista y otros medios propios.	2,25%	114	24	OE
		35,00%	Egresados como conferencistas	5,25%	338	169	OE
		50,00%	Participantes en procesos de evaluación institucional y consultivos (Comités Institucionales, la revista enContacto, currículo- encuestas de seguimiento, acreditación y focus group)	7,50%	2.075	1.482	OE
Experiencial	15%	25,00%	Carnés entregados	3,75%	11.446	4.088	Dtics
		10,00%	Egresados con correo Uninorte activo	1,50%	11.863	1.695	OE
		65,00%	Asistentes registrados en eventos institucionales de conmemoración que refuerzan el sentido de reputación (aniversarios, aniversarios de promoción, celebraciones, homenajes, etc)	9,75%	2.732	2.537	OE/Dtics
Donantes	20%	100%	Egresados donantes	20%	454	649	OE/DARECO
TOTAL	100%			100%		133.679	
Indicador de Conexión con Egresados - % del Total de Egresados conectados, involucrados y donantes. Puntaje sobre 100							232%

Fuente: Subcomisión de CASE creada desde 2016.

Gráfico 117

Egresados en las redes sociales

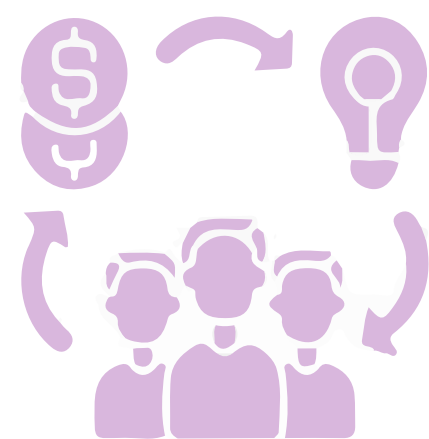




+45 Actividades Presenciales y Virtuales
+13.000 Asistentes



100 Charlas Corporativas y Actividades de Orientación Ocupacional
3.159 Asistentes



17 Actividades de Emprendimiento
689 Asistentes

15.1.2 Estadísticas de Coordinación de Prácticas Profesionales

Tabla 166

Número de estudiantes que realizaron prácticas profesionales nacionales, 2017-2021

Programas	2017		2018		2019		2020		2021	
	I	II	I	II	I	II	I	II	I	II
Administración de Empresas	187	181	164	217	193	258	260	210	192	214
Negocios Internacionales	42	81	64	101	55	85	46	84	40	95
Contaduría Pública	13	31	25	78	23	88	39	53	25	61
Diseño Industrial	10	10	3	8	2	6	3	4	5	9
Diseño Gráfico	14	10	20	18	14	24	17	21	19	17
Arquitectura								1	17	9
Ingeniería de Sistemas	3	5	4		7	19	10	29	5	15
Ingeniería Eléctrica	8	14	10	26	13	24	9	10	2	14
Ingeniería Electrónica	8	9	2	15	6	12	7	6	6	19
Ingeniería Industrial	43	58	37	70	37	69	56	58	46	82
Ingeniería Mecánica	22	18	25	29	14	36	28	24	23	36
Ingeniería Civil	7	22	6	14	13	30	23	21	32	48
Matemáticas		1		1	0	5	0	1	0	3
Geología							10	0	10	20
Total	357	440	360	577	377	656	508	522	422	642
Total año	797		937		1.033		1.030		1.064	

Tabla 167

Número de estudiantes que realizaron prácticas profesionales internacionales, 2017-2021

Programas	2017	2018	2019	2020	2021
Administración de Empresas	37	38	54	34	21
Negocios Internacionales	32	30	39	25	17
Contaduría Pública	1	1		2	
Diseño Industrial	1			1	
Ingeniería de Sistemas	1		1		
Ingeniería Eléctrica			2		
Ingeniería Electrónica	1		1		2
Ingeniería Industrial	2	3	3	3	3
Ingeniería Mecánica		1		1	1
Ingeniería Civil	1		1	1	1
Geología					3
Total	76	73	101	67	48

Gráfico 118

15.1.3. Estadísticas de prácticas profesionales en Diseño Industrial, Diseño Gráfico, Matemáticas y en la División de Ingenierías

Número de empresas que solicitaron estudiantes por año, 2017-2021

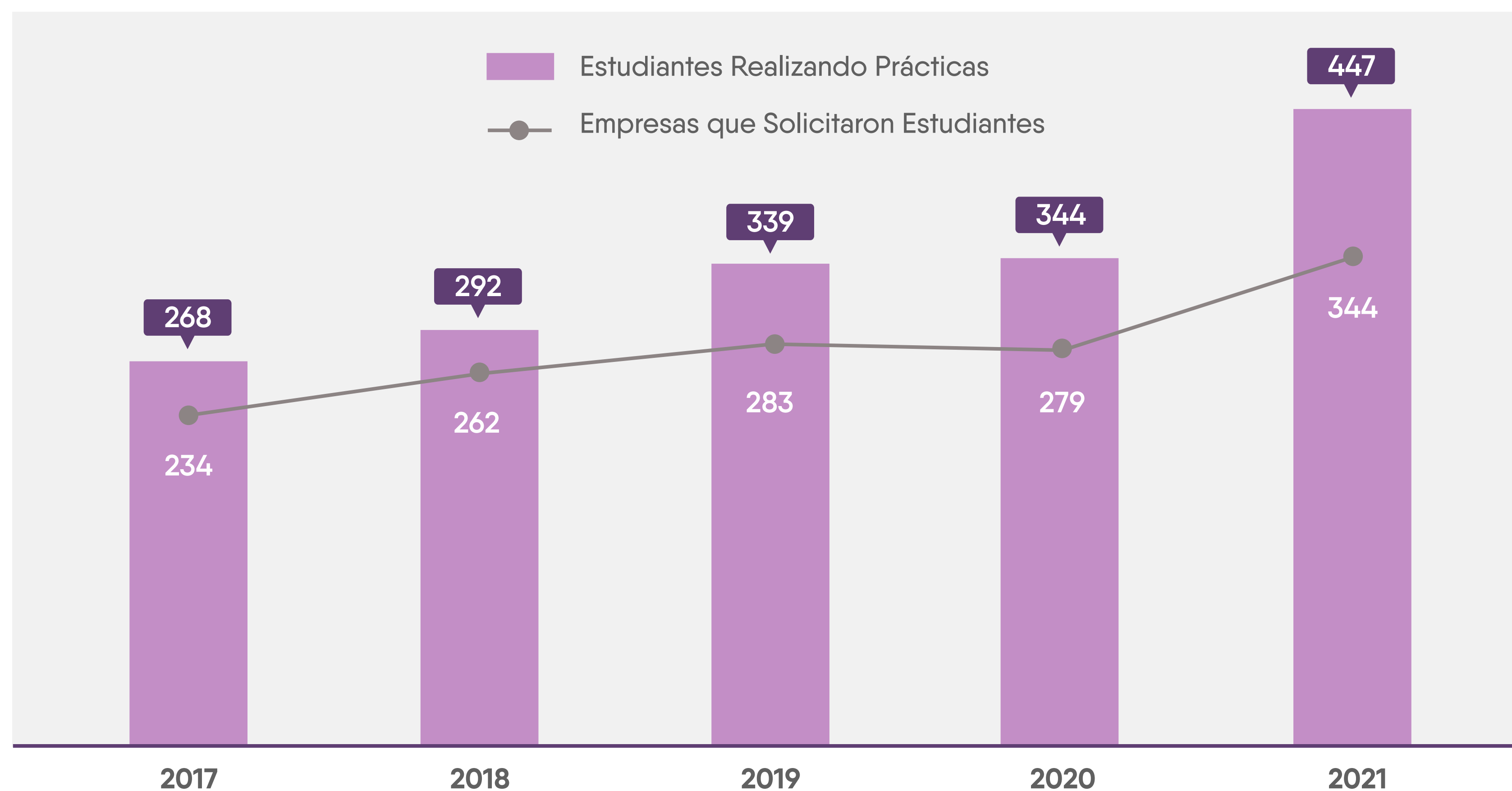


Gráfico 119

Número de empresas por sectores que solicitaron estudiantes en práctica, año 2021

