



# ÍNDICE DE GOVERNABILIDAD LOCAL

## Departamento de Bolívar

### ¿Qué mide el índice?

#### Medición de desempeño municipal

Mide la capacidad de gestión y resultados de los municipios teniendo en cuenta sus condiciones iniciales

#### Participación electoral

Mide los niveles de concurrencia a las urnas al momento de influir en la elección de los mandatarios locales



#### Justicia local

Mide el funcionamiento de la justicia municipal a partir del balance entre la oferta, demanda y desempeño judicial

#### Estabilidad gubernamental

Mide la capacidad de continuidad por parte del mandatario local en el cumplimiento de las tareas de gobierno en el marco del plan de desarrollo.

### Escalas del índice

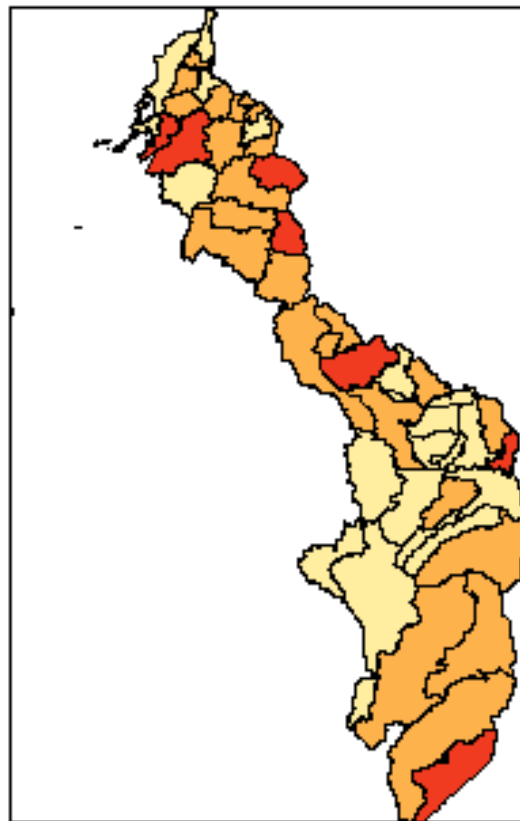
<b>≤ 2,01</b>	<b>2,02 - 2,41</b>	<b>2,42 - 2,81</b>	<b>≥ 2,82</b>
Bajo	Medio bajo	Medio alto	Alto



# Departamento de Bolívar

- 📌 Población: 2'146.696 habitantes en 2017
- 📌 Extensión territorial: 25.978 Km<sup>2</sup>
- 📌 División político-administrativa: 45 municipios y el Distrito de Cartagena
- 📌 Bolívar se caracteriza por un contraste entre su posición geográfica estratégica asociada a la salida al mar caribe y la complejidad física territorial ligada a su extensión territorial.

## Índice de Gobernabilidad Local



BAJO

MEDIO BAJO

MEDIO ALTO

ALTO

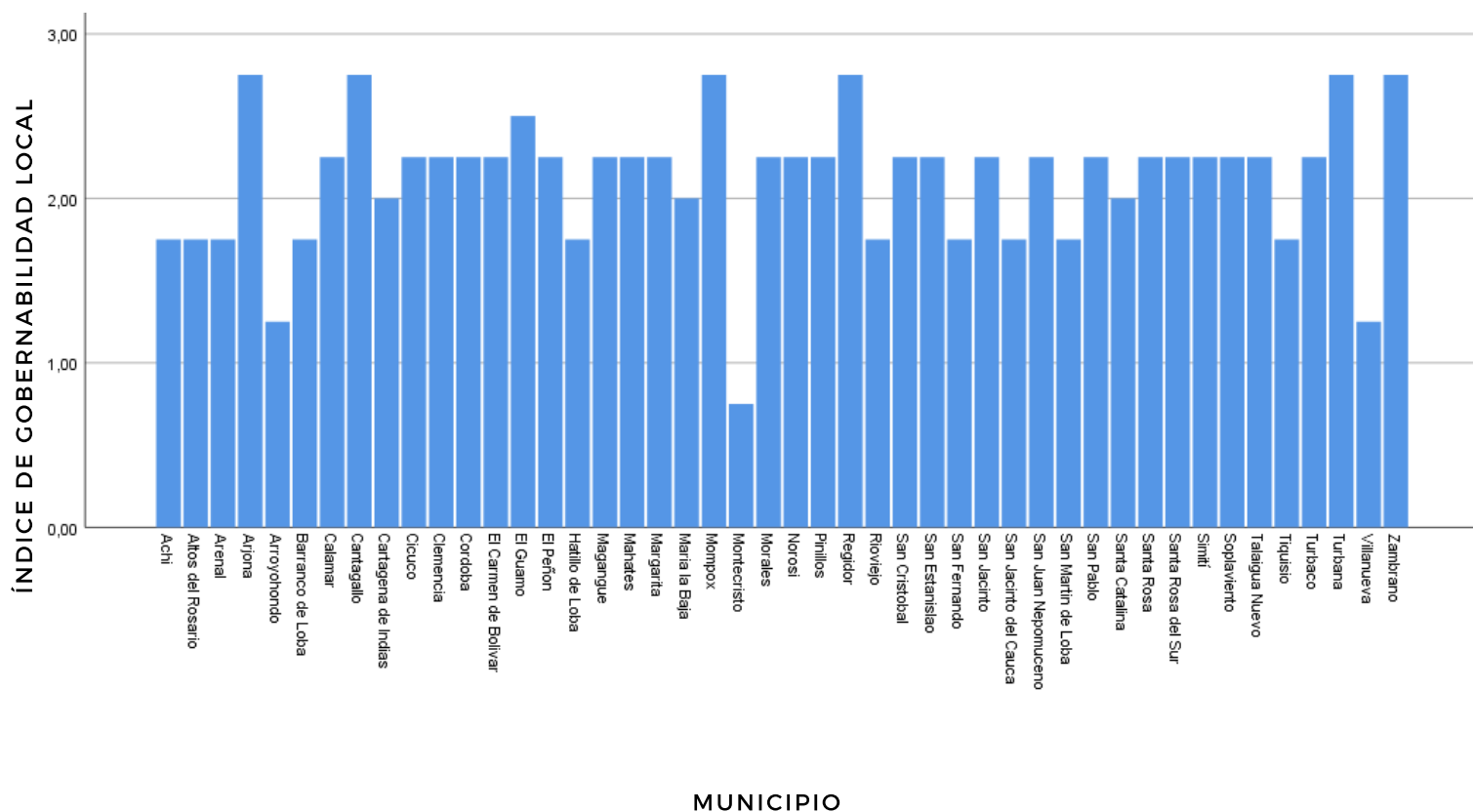
Achi, Altos del Rosario, Arenal, Arroyohondo, Barranco de Loba, Cartagena de Indias, Hatillo de Loba, Maria la Baja, Montecristo, Rioviejo, San Fernando, San Jacinto del Cauca, San Martín de Loba, Santa Catalina, Tiquisio, Villanueva

Calamar, Cicuco, Clemencia, Córdoba, El Carmen de Bolívar, El Peñón, Magangué, Mahates, Margarita, Morales, Norosí, Pinillos, San Cristóbal, San Estanislao, San Jacinto, San Juan Nepomuceno, San Pablo, Santa Rosa, Santa Rosa del Sur, Simití, Soplaviento, Talaigua Nuevo, Turbaco

Arjona, Cantagallo, El Guamo, Regidor, Mompo, Turbana, Zambrano.



## Resultados por municipio



Los municipios con el Índice de Gobernabilidad Local más bajo son Montecristo (IGL = 0,75), Arroyohondo (IGL = 1,25) y Villanueva (IGL = 1,25). Por el contrario, Arjona, Cantagallo, Regidor, Mompós, Turbaná, Zambrano obtuvieron el resultado más alto (IGL = 2,75),

En promedio, Bolívar posee gobernabilidad local Media Baja (Promedio IGL = 2,11). Esto obedece a que de los 46 municipios que conforman el departamento, 16 municipios se ubicaron en categoría Baja del índice, 23 en categoría Media Baja y solo 7 en categoría Medio Alta. Ningún municipio alcanzó categoría Alta del índice.



## Resultados por subregión

### Depresión momposina

Cicuco, Talaigüa Nuevo, Mompox, San Fernando, Margarita y Hatillo de Loba

**Promedio IGL: 2,16**  
**Categoría: Media baja**

### Loba

Altos del Rosario, Barranco de Loba, San Martín de Loba, El Peñón, Regidor, Norosí, y Rioviejo

**Promedio IGL: 2,03**  
**Categoría: Media baja**

### Dique

Arjona, Arroyohondo, Calamar, Cartagena, Clemencia, Mahates, San Cristóbal, San Estanislao, Santa Catalina, Santa Rosa, Soplaviento, Turbaco, Turbana y Villanueva

**Promedio IGL: 2,14**  
**Categoría: Media baja**

### Mojana

Magangué, Pinillos, Tiquisio, Achí, Montecristo y San Jacinto del Cauca

**Promedio IGL: 1,75**  
**Categoría: Baja**

### Magdalena medio

Arenal, Cantagallo, Morales, San Pablo, Santa Rosa del Sur y Simití

**Promedio IGL: 2,25**  
**Categoría: Media baja**

### Montes de María

Córdoba, El Guamo, Carmen de Bolívar, María La Baja, San Jacinto, San Juan Nepomuceno y Zambrano

**Promedio IGL: 2,32**  
**Categoría: Media baja**

## Contrastes subregionales

Cartagena concentra el 48% de la población de Bolívar, el 2,8% del PIB Nacional y el 70% del PIB Departamental (Ministerio de Hacienda, 2017). Este significativo aporte se debe a su condición de eje turístico, portuario e industrial, que se desarrolla principalmente dentro de la subregión Dique.

La subregión Mojana obtuvo el resultado promedio más bajo dentro del índice de gobernabilidad, ubicándose en categoría Baja. Esta situación se debe a los resultados de las entidades territoriales en Desempeño Municipal y Justicia Local.



## Medición de Desempeño Municipal (MDM)

El MDM es el factor determinante en los resultados del IGL debido a que la categorización final responde a la variación de esta variable. No obstante, las variables Justicia Local y Estabilidad electoral repercutieron en el resultado obtenido por municipios como Montecristo, Villanueva y Cartagena.

### MDM en Bolívar



En Bolívar la gestión municipal y sus resultados son determinantes en la gobernabilidad local. Esta medición permite visibilizar que la generación y manejo de recursos, al igual que el logro de coberturas en servicios básicos son los principales desafíos para las administraciones.



## Factores de riesgo por violencia

Entre 2015 y 2017:

**31** de los 46 municipios de Bolívar presentan factores de riesgo por violencia en sus territorios. Estos factores pueden ser: riesgo por vulneración de derechos o violaciones al DIH, riesgo por violencia política y social, presencia de actores armados ilegales y riesgo por cultivos ilícitos.



Los municipios de Bolívar que presentan factores de riesgo y aquellos que no, obtuvieron resultados promedios cercanos en materia de Gobernabilidad Local, a pesar de la leve diferencia encontrada. En este punto, la hipótesis que se plantea es que, aunque algunos factores generadores de violencia pueden incidir decisivamente en el desempeño y estabilidad municipal, no es posible generalizar dicho fenómeno.

## Análisis finales y recomendaciones



Se requiere que, de cara a las elecciones regionales del presente año, el debate electoral cuente con propuestas dirigidas a acabar con la inestabilidad política de la ciudad de Cartagena y contrarrestar las problemáticas sociales que afectan al departamento. Para avanzar en esto, el rol de la ciudadanía debe ser protagónico .



A pesar de los altos resultados en materia de participación electoral se debe hacer seguimiento a los reportes de riesgo emitidos por la Misión de Observación Electoral. Según esta organización, para los años 2015 y 2016, el departamento de Bolívar registró riesgo por factores indicativos de fraude electoral en 14 municipios.



Uno de los mayores desafíos del departamento de Bolívar es superar los altos niveles de pobreza. En este aspecto, se requiere avanzar en la aplicación de una política económica y social efectiva que aumente las coberturas de servicios básicos en las poblaciones más vulnerables.



Sumado a lo anterior, también se sugiere establecer acciones y estrategias que dinamicen las economías locales, a través de la identificación de las potencialidades del territorio. En este aspecto, los insumos generados en el proceso de construcción del Programa de Desarrollo con Enfoque Territorial -PDET- son fundamentales.