

BARRANQUILLA 2030: CAPITAL HUMANO



Adolfo Meisel Roca

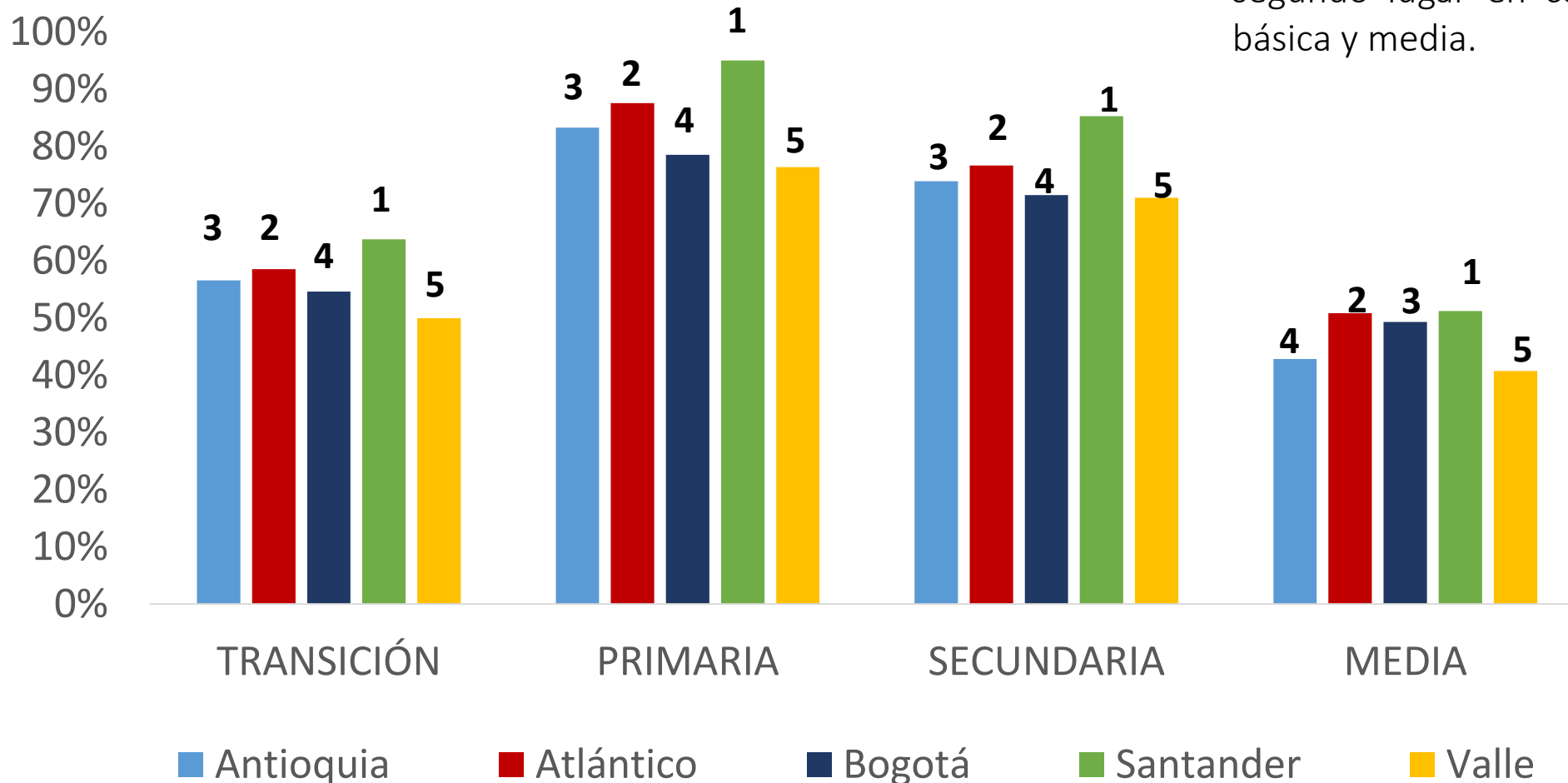


INDICADORES DE EDUCACIÓN MEDIA Y BÁSICA

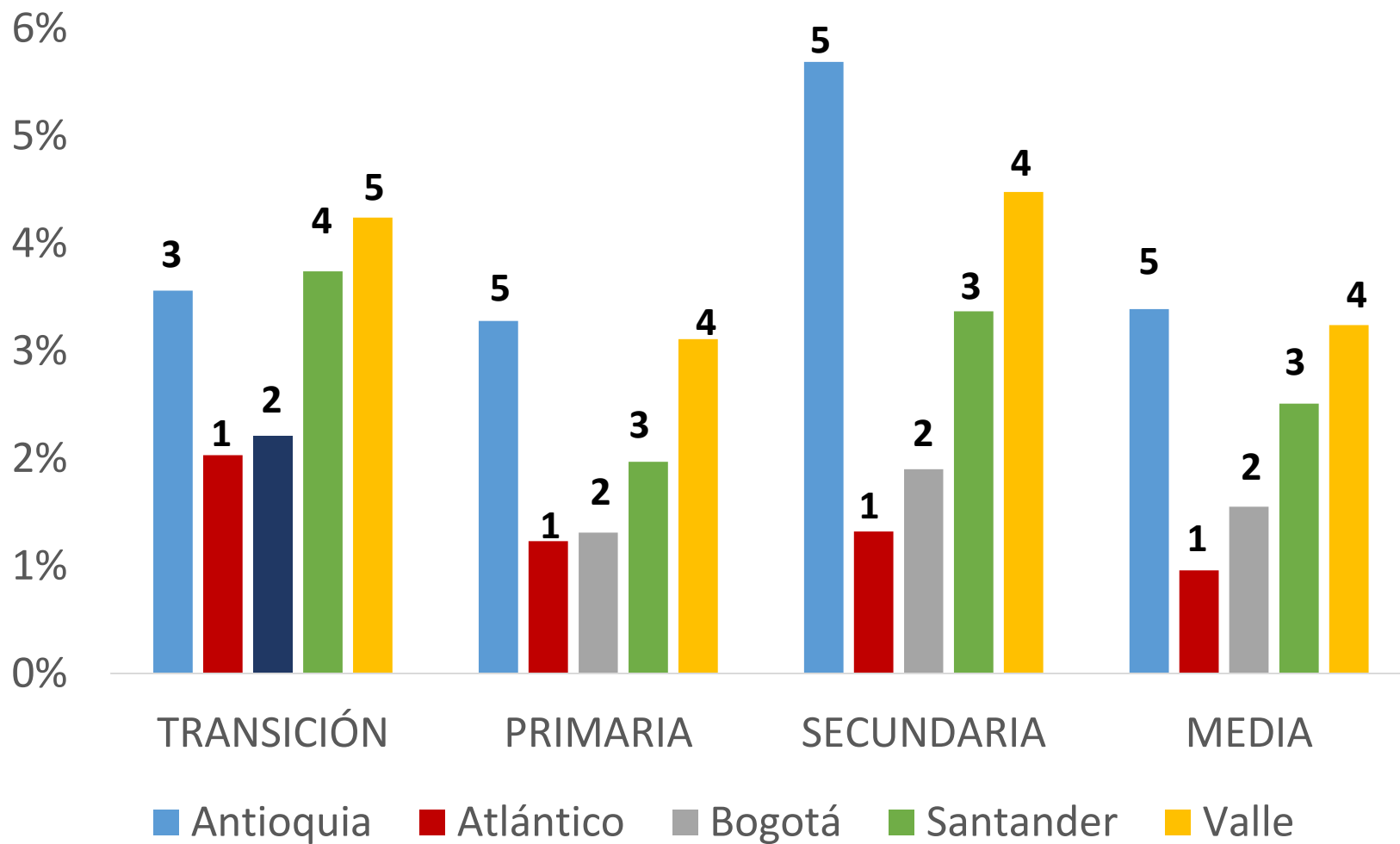
¿CÓMO ESTAMOS EN COBERTURA?

TASA DE COBERTURA NETA 2017

Entre las principales ciudades, ocupamos el segundo lugar en cobertura en educación básica y media.



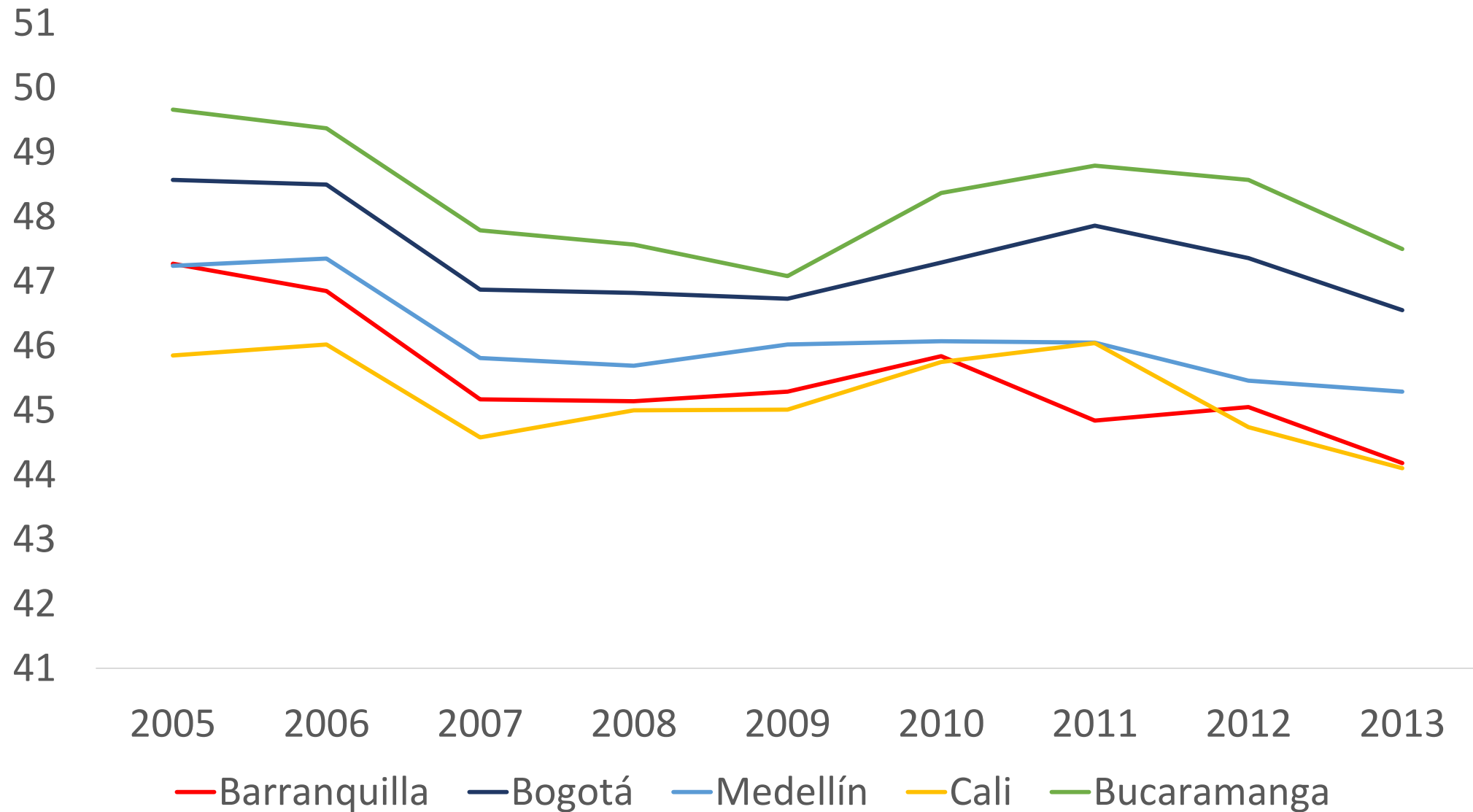
TASA DE DESERCIÓN 2017



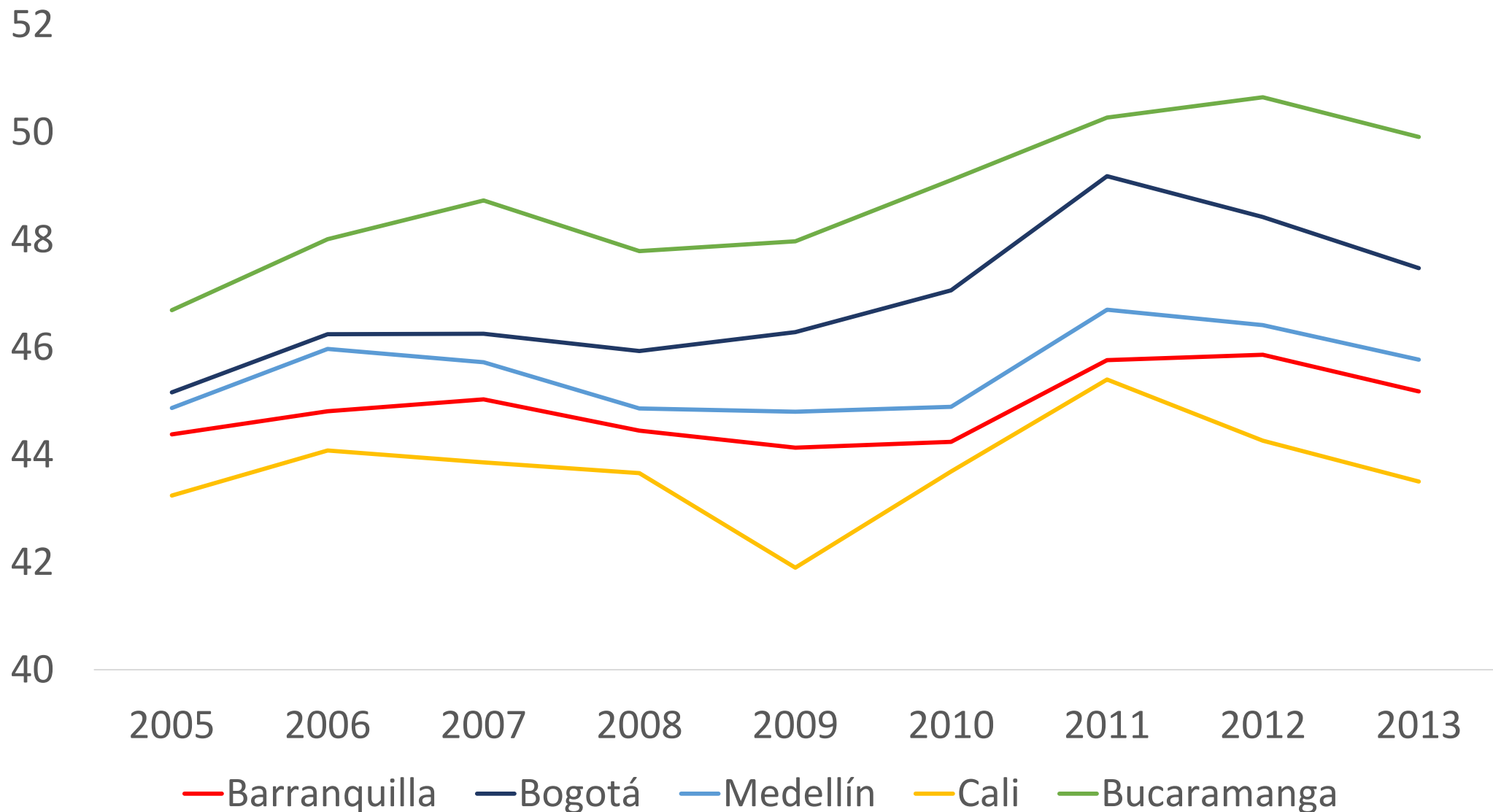
Tenemos la menor tasa de deserción en educación básica y media.

¿ CÓMO ESTAMOS EN CALIDAD?

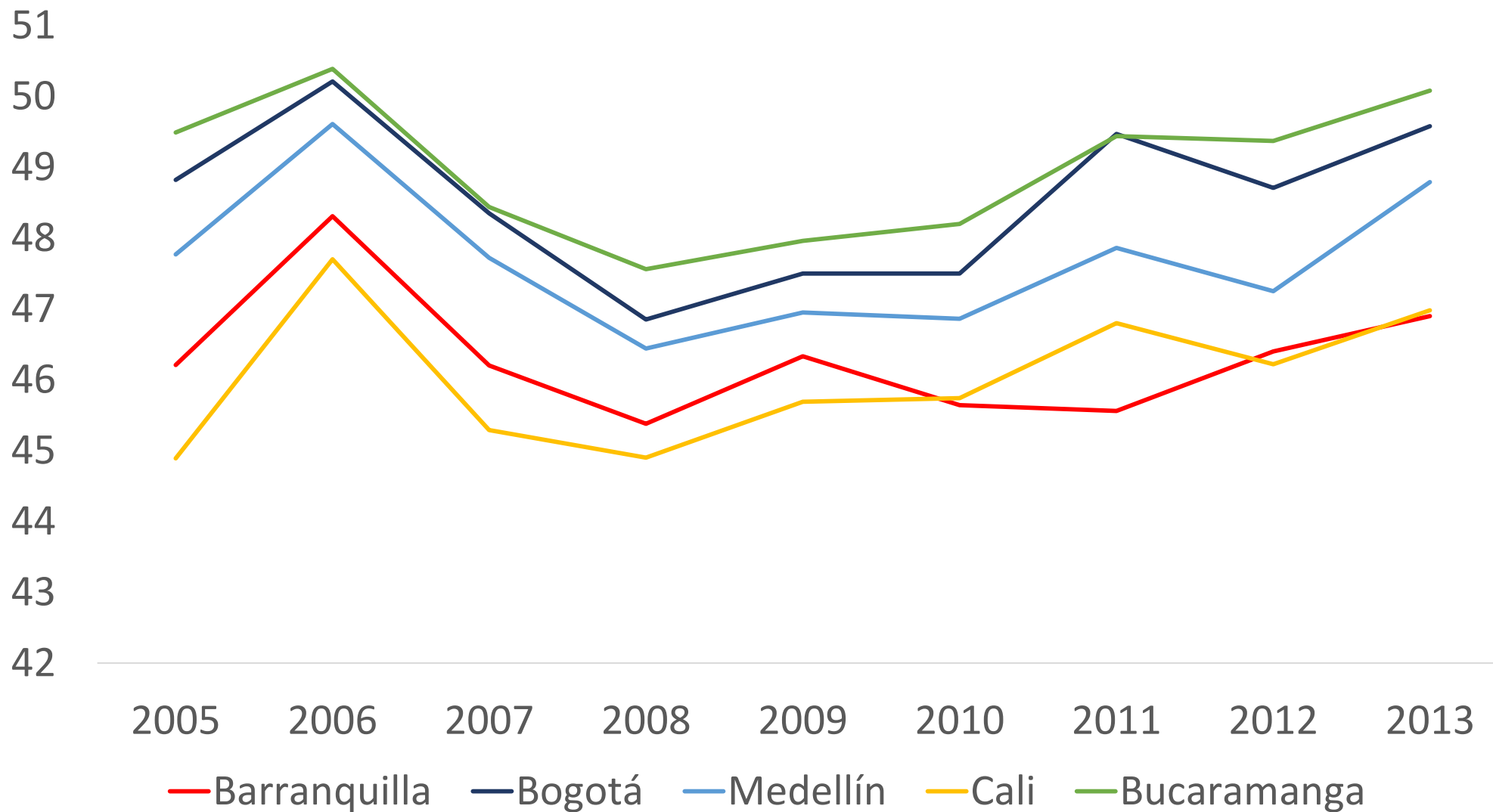
PUNTAJE SABER 11: BIOLOGÍA



PUNTAJE SABER 11: Matemáticas



PUNTAJE SABER 11: LENGUAJE



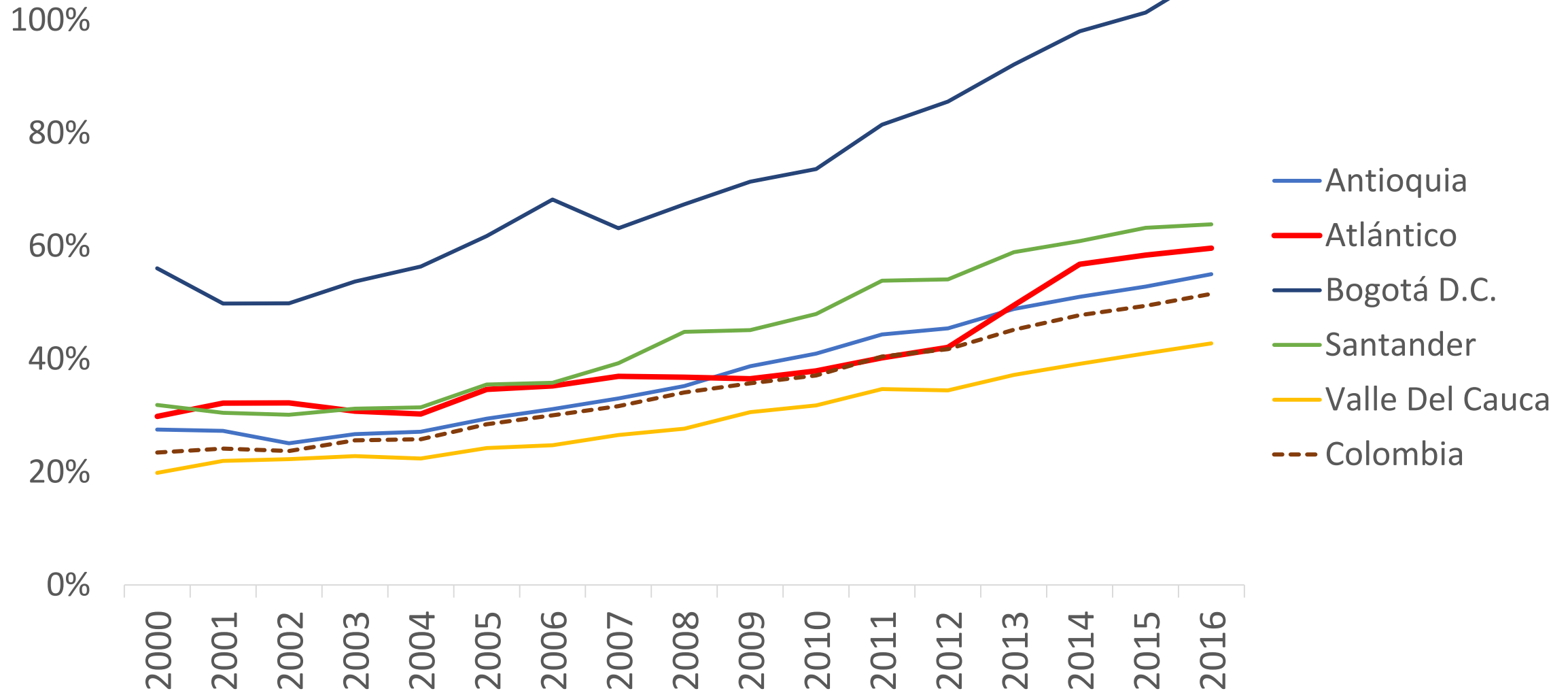
- En términos relativos, Barranquilla tiene buenos indicadores de cobertura en educación básica y media. Sin embargo, la cobertura educativa en los grados 10° y 11° continúa siendo un reto a nivel nacional, cuyo mejoramiento aumentará también la transición hacia la educación superior, etapa que representa mayores retornos.
- El mayor reto para la ciudad es la calidad. Persisten deficiencias que se reflejan en los promedios de puntajes ICFES y en los ranking nacionales.

A photograph of four students walking on a campus path, overlaid with a semi-transparent red filter and a white border. The students are smiling and appear to be in conversation. One student in the center is wearing a t-shirt with the text "GENDER IS" visible. The background shows trees and a building.

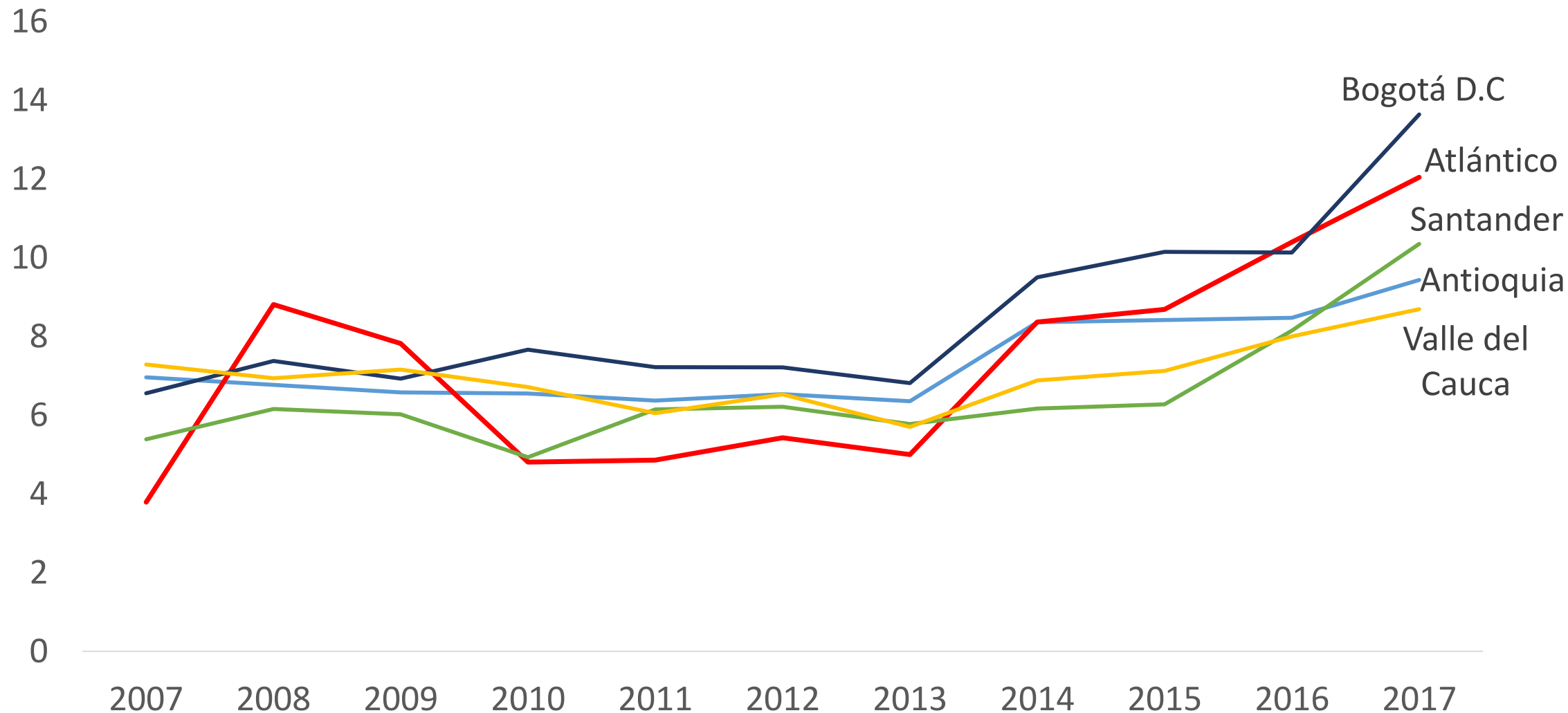
INDICADORES EN EDUCACIÓN SUPERIOR

¿CÓMO ESTAMOS EN COBERTURA?

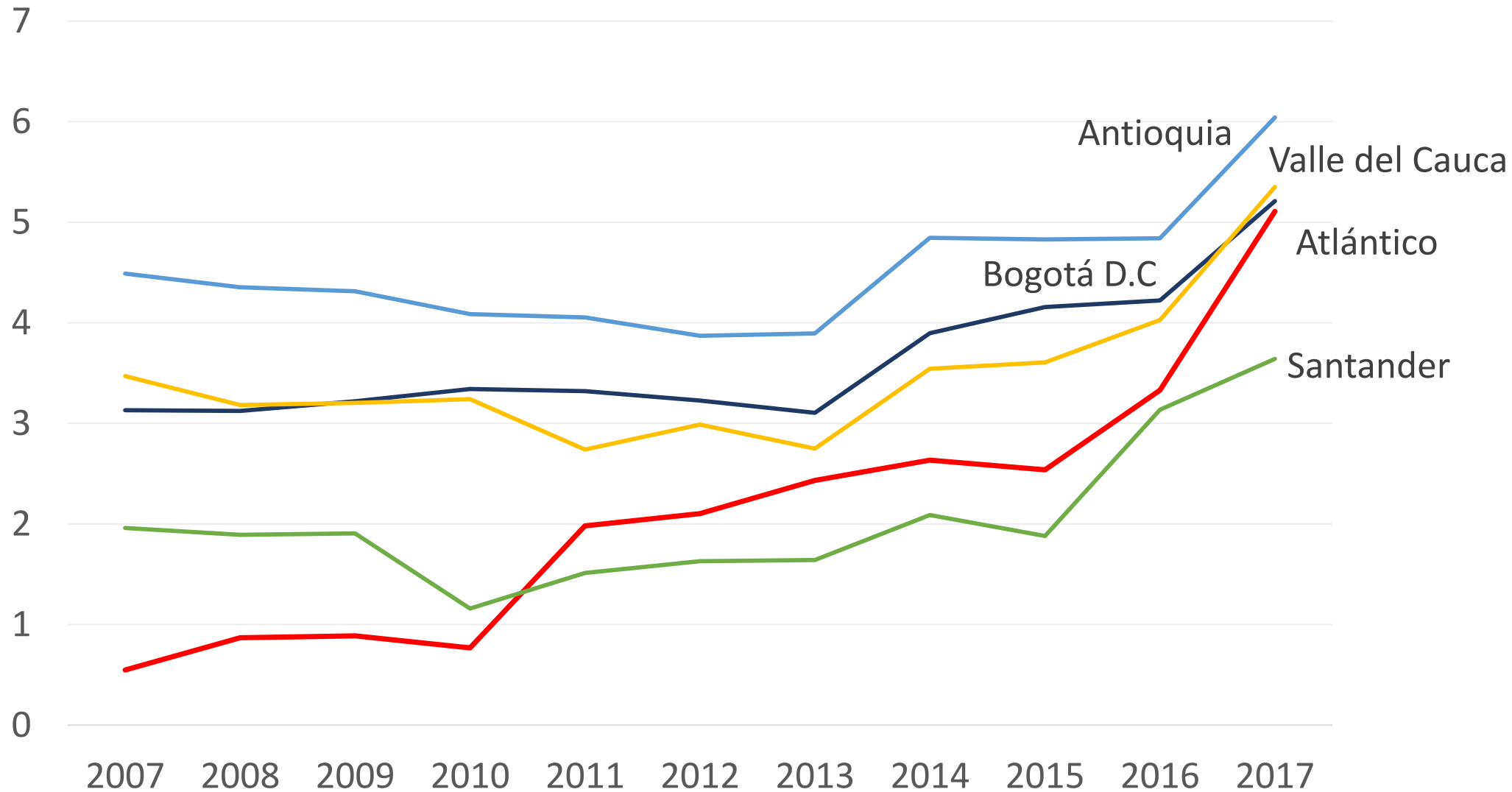
TASA DE COBERTURA BRUTA EN EDUCACIÓN SUPERIOR 2017



Docentes magister x cada 1000 estudiantes



Docentes PhD x cada 1000 estudiantes



INSTITUCIONES ACREDITADAS 2018

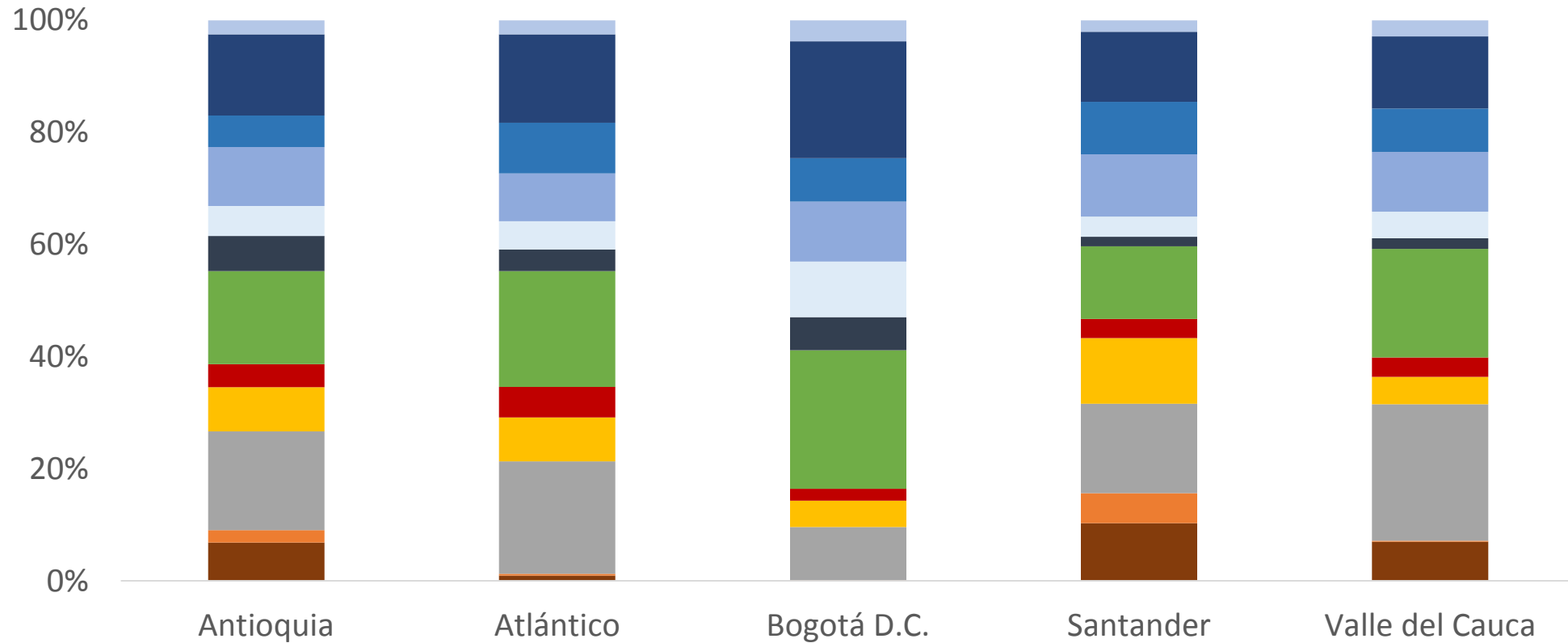
CIUDAD	IES ACREDITADAS
BOGOTÁ D.C.	20
MEDELLÍN	9
CALI	7
CARTAGENA	5
BARRANQUILLA	4
MANIZALES	4
BUCARAMANGA	3
PEREIRA	2
TUNJA	2
ARAUCA	1

- En los últimos cinco años, el progreso en cobertura en educación superior ha sido considerable. Barranquilla paso de una tasa de cobertura de 40.2% en 2011 a 59.6% en 2016.
- El reto es tener IES competitivas a nivel nacional, e incluso atraer estudiantes del interior del país.

An aerial photograph of a city, likely Miami, showing a mix of modern high-rise buildings and older structures. The foreground is dominated by a dense line of palm trees along a road. The sky is overcast. The entire image is overlaid with a semi-transparent red color. A white border frames the image.

CRECIMIENTO ECONÓMICO DEL ATLÁNTICO

PIB DEPARTAMENTAL DESAGREGADO POR SECTORES ECONÓMICOS 2017_p

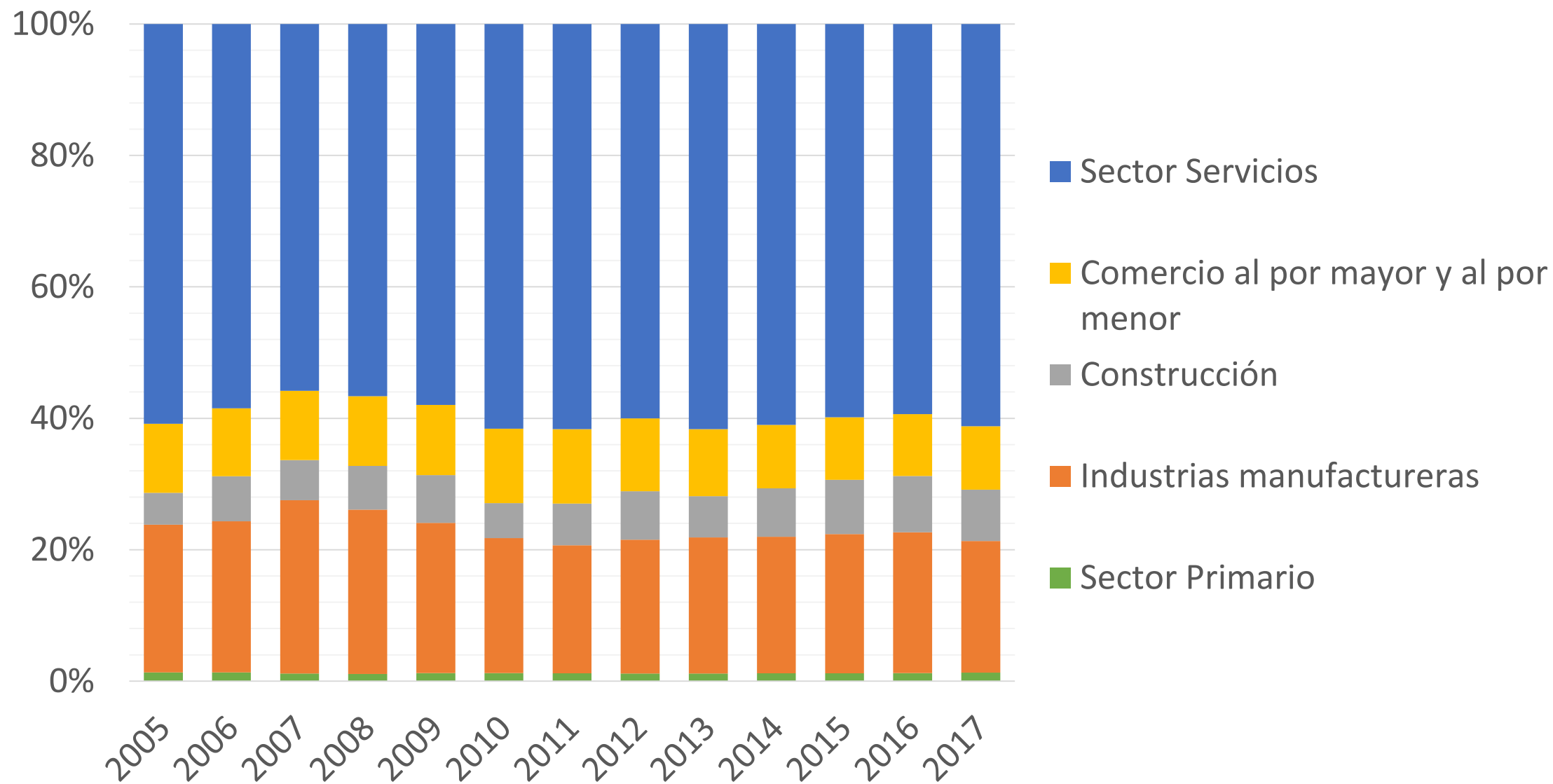


- Actividades recreativas y otras
- Actividades profesionales
- Actividades financieras y de seguros
- Comercio, Transporte y turismo
- Construcción
- Explotación de minas y canteras
- Administración pública y defensa, educación, salud y servicios sociales
- Actividades inmobiliarias
- Información y comunicaciones
- Suministro de electricidad, gas, y agua
- Industrias manufactureras
- Agricultura, ganadería, caza, silvicultura y pesca

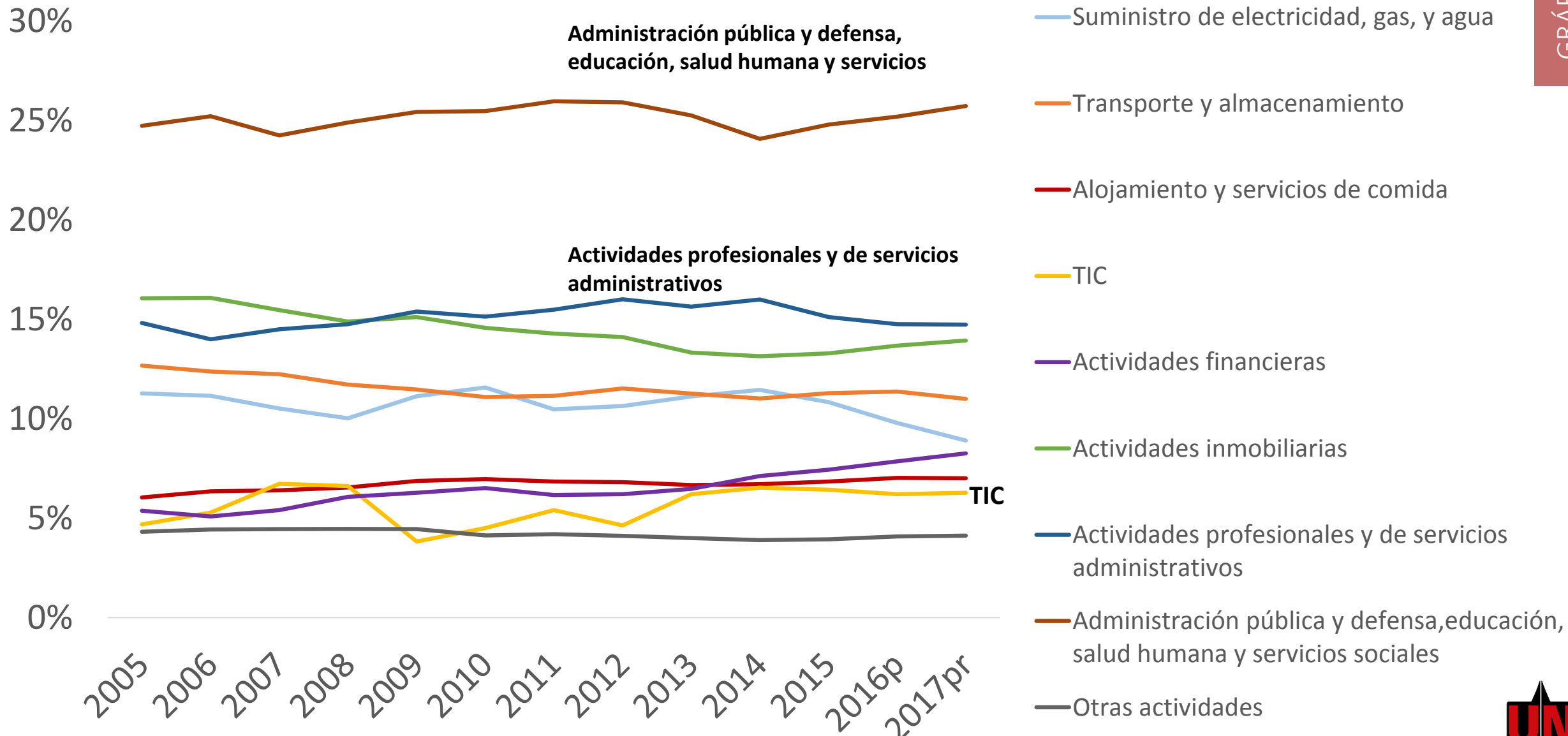
Fuente: elaboración propia con base a DANE(2018)



PIB ATLÁNTICO POR SECTORES ECONÓMICOS



PIB SECTOR SERVICIOS DEL ATLÁNTICO POR SUBSECTORES



Fuente: elaboración propia con base a DANE(2018)

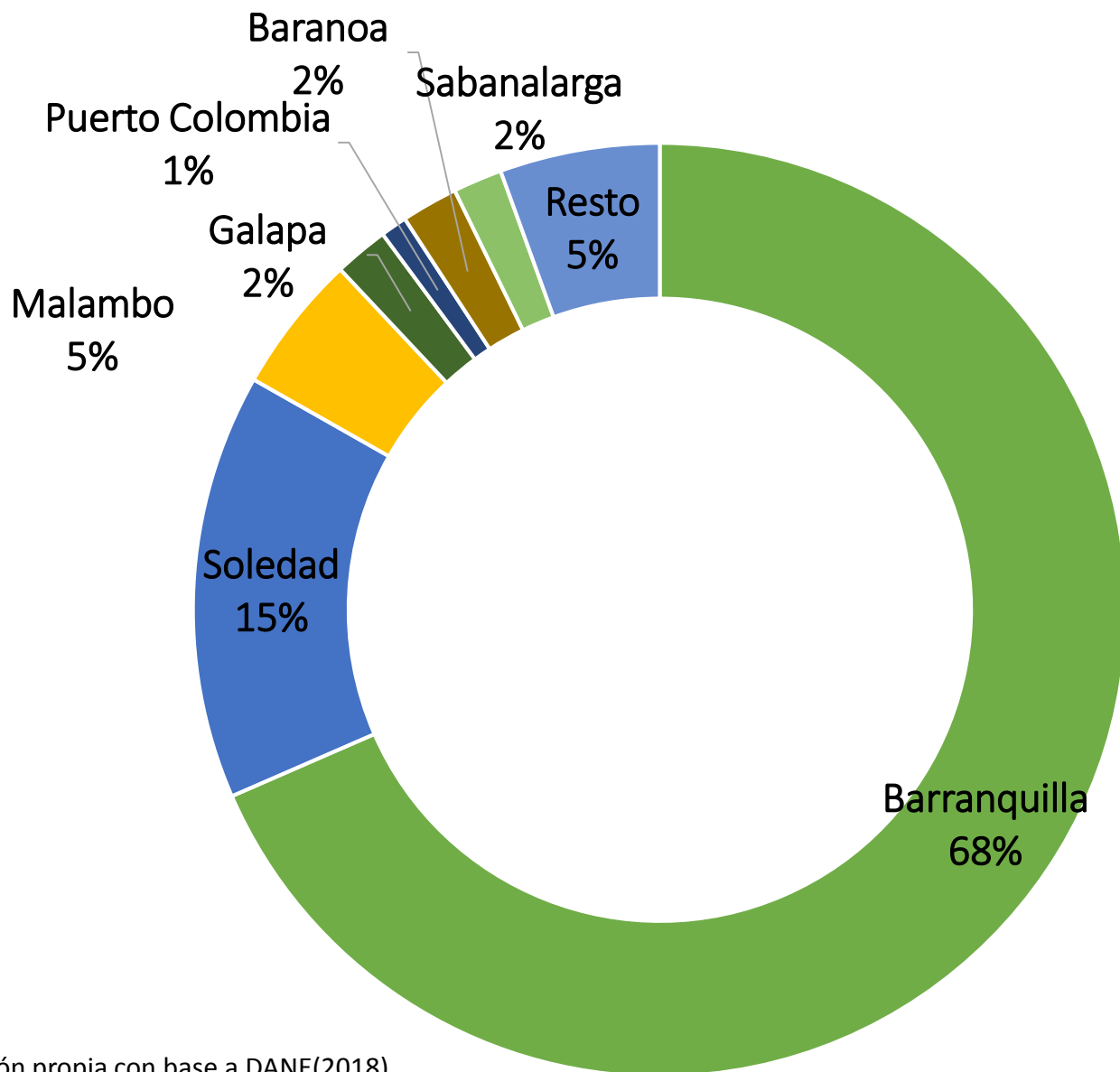


An aerial photograph of a city, likely Bogotá, Colombia, showing a grid of streets, buildings, and a construction crane in the background. The image is overlaid with a semi-transparent red filter. The text is centered in the upper half of the image.

CIUDADES, CRECIMIENTO ECONÓMICO Y EDUCACIÓN

“La educación es la piedra angular del éxito urbano” (Berry & Glaeser, 2017, p. 42).

INDICADOR DE IMPORTANCIA MUNICIPAL



Barranquilla y su área metropolitana (Soledad, Malambo, Galapa y Puerto Colombia) representan alrededor del 91% en el valor agregado departamental. Concentración que representa una ventaja porque las ciudades son motores del crecimiento

Las ciudades son los motores del crecimiento económico

- Economías de escala.
- Amplitud (Scope) de las ciudades.
- Aquellas áreas con mayores densidades poblacionales registran también salarios más altos, lo que es evidencia de una mayor productividad.
- Las economías de aglomeración y la clusterización generan beneficios para ciertas industrias:
 - ✓ Intercambio de conocimiento e ideas
 - ✓ Facilidad en la contratación de los trabajadores idóneos
 - ✓ Acceso al mercado de bienes finales e intermedios

El capital humano es un fuerte complemento de la urbanización: un enfoque hacia la calidad de los trabajadores.

- El efecto de la educación sobre los salarios ha sido creciente a lo largo del tiempo.
- Y el efecto es mayor en los países en desarrollo *¿por qué?* en las economías en desarrollo las brechas en conocimiento son más grandes, y por tanto, el rendimiento de la educación en la difusión de ideas es mayor.
- Por ejemplo, Bloom, Sadun y Van Reenen (2016) evidencian, a lo largo del mundo, un fuerte vínculo entre las buenas prácticas de gestión y la proximidad a las universidades.

El emprendimiento local vs. La inversión extranjera

- Una combinación entre la atracción de inversión extranjera y el emprendimiento local, parece ser una buena estrategia para el desarrollo económico de las ciudades.
- Para lo cual es necesario un buen clima de inversión
 - ✓ Infraestructura
 - ✓ Servicios públicos
 - ✓ Amenities
- la clave del emprendimiento exitoso es la capacidad de producir bienes para mercados globales.

RETOS EN MATERIA EDUCATIVA – BARRANQUILLA 2030

Barranquilla ha mejorado en infraestructura pero el reto sigue siendo la calidad de la educación. Lo cual requiere Inversión en capital humano:

- Aumentar la cobertura en educación media
- Aumentar la calidad de la educación
- Capacitación docente
- Atraer capital humano del interior del país y el exterior

La educación, infraestructura y demás inversiones públicas “no emergen en el vacío” sino sobre la base de instituciones sólidas y apropiadas.

GRACIAS

