



## Confianza: ¿una clave para la cooperación en comunidades de bajos ingresos del Área Metropolitana de Barranquilla?

# Confianza: ¿una clave para la cooperación en comunidades de bajos ingresos del Área Metropolitana de Barranquilla?

La confianza en las personas e instituciones se ha constituido en un factor determinante en el desarrollo socioeconómico de la sociedad. Pues, permite...

- ... Reducir los costos de transacción y monitoreo.
- ... Facilita la administración y gestión de los bienes comunes.
- ... Incrementa el rendimiento de las organizaciones y asociaciones.
- ... Eleva el desempeño de las instituciones y de los gobiernos.
- ... Facilita el acceso a los beneficios de las redes sociales.

***En pocas palabras, la confianza facilita la cooperación y el desempeño institucional, y con ello la coordinación de acciones para la mejora de las condiciones de vida de las personas.***

Al analizar los efectos de la confianza en la sociedad, surgen algunas preguntas para el Área Metropolitana de Barranquilla:

**¿Qué tanto confían las personas en amigos, vecinos y familiares?**

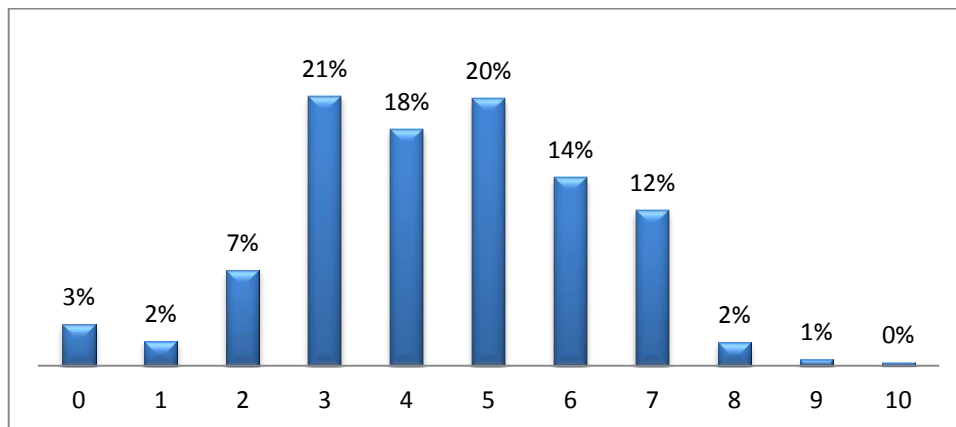
**¿Los niveles de confianza en el Área Metropolitana de Barranquilla permiten que los individuos se beneficien de las redes sociales?**

***¿Cuál es el nivel de confianza hacia las instituciones?***

Para dar respuestas a estos interrogantes, utilizaremos los resultados de la Encuesta de Bienestar Subjetivo en el Área Metropolitana de Barranquilla de 2015, en la que se indaga sobre los niveles de confianza de los jefes de hogar de los niveles I, II y III del SISBEN:

## Iniciemos por conocer el nivel de confianza de los individuos en general...

En una escala de 0 a 10, donde 0 quiere decir "nada" y 10 "mucho", ¿Qué tanto se puede confiar en la mayoría de las personas?



Fuente: Encuesta de Bienestar Subjetivo en el Área Metropolitana de Barranquilla, 2015.



Aproximadamente el 51% de los jefes de hogar se ubicó en el intervalo entre 0 y 4, lo que evidencia bajos niveles de confianza generalizada.

## En cuanto a la confianza interpersonal, encontramos datos interesantes:

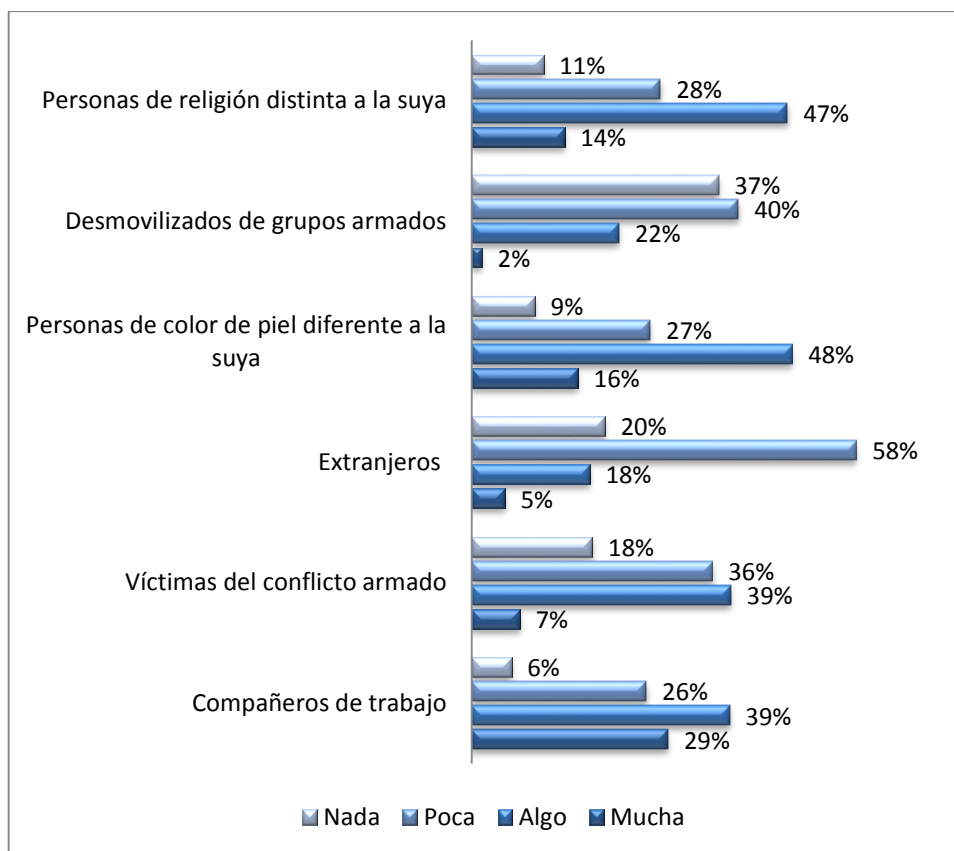


El 98,9% de los jefes de hogar encuestados manifestó confiar mucho o algo en sus familiares.

El nivel de confianza hacia los vecinos es significativamente alto, pues el 80,5% manifestó confiar mucho o algo en estos.

No obstante, estos niveles de confianza disminuyen cuando nos referimos a otros grupos de personas....

¿Qué tanta confianza le inspira el siguiente grupo de personas?



Fuente: Encuesta de Bienestar Subjetivo en el Área Metropolitana de Barranquilla, 2015.

**Cabe resaltar los bajos niveles de confianza en los extranjeros y en los desmovilizados de grupos armados, alrededor del 75% de los jefes de hogar manifiesta que estos grupos de personas les genera nada o poca confianza**

**¿Qué podemos decir con respecto a las instituciones?  
¿Qué tanto confían las personas en estas?**

**¡Los niveles de confianza son aún más bajos!**

¿Qué tanta confianza le inspiran las siguientes Instituciones / Personas?	Niveles de confianza			
	Mucha	Algo	Poca	Nada
El Gobernador	6,9%	17,6%	39,0%	36,4%
El Alcalde	6,9%	13,6%	39,3%	40,2%
Concejo Municipal	5,9%	16,6%	40,9%	36,5%
Medios de comunicación locales	16,0%	26,5%	40,6%	17,0%
Medios de comunicación nacionales	20,0%	26,1%	37,7%	16,3%
Grupos religiosos	24,4%	44,0%	24,7%	6,9%
Partidos políticos	4,9%	14,4%	35,6%	45,1%
Asociaciones comunitarias, sociales, cívicas o vecinales	12,9%	26,2%	30,9%	30,1%
Fuerzas armadas	15,0%	17,9%	38,4%	28,7%
Funcionarios públicos	5,0%	18,8%	35,5%	40,7%
Bancos	15,6%	16,8%	37,0%	30,6%
Universidades	32,0%	47,2%	14,0%	6,8%
El Presidente y los ministros	5,9%	28,3%	48,7%	17,0%

*Fuente: Encuesta de Bienestar Subjetivo en el Área Metropolitana de Barranquilla, 2015.*



El 82,6% de los jefes de hogar considera que sus gobernantes y funcionarios municipales nunca o casi nunca colocan el bienestar común sobre sus intereses particulares.



El 96,1% de los encuestados considera que en sus municipios hay mucha o algo de corrupción.