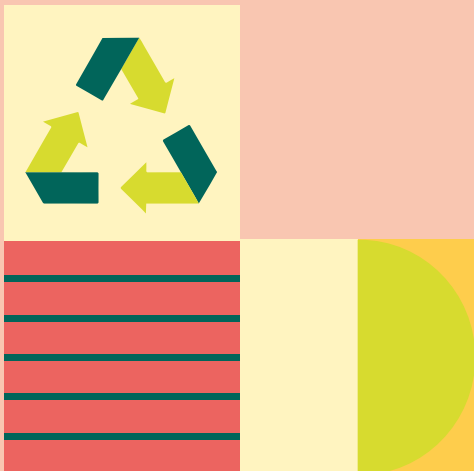


Cartilla para el manejo adecuado de residuos sólidos

Vigilada Mineducación



PGIRS

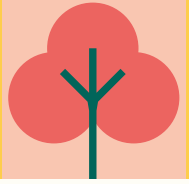
Programa de Gestión Integral de Residuos Sólidos.





Residuos de punto ecológico

Un punto ecológico es una zona destinada para la segregación adecuada de los residuos sólidos no peligrosos generados en la Universidad del Norte. La institución cuenta con puntos fijos de segregación en la fuente conformados por 4 contenedores o canecas, debidamente identificados como se explica a continuación.



Tipo	Incluye	Contenido en	Dispone
Orgánico aprovechables	<ul style="list-style-type: none">• Residuos agrícolas• Restos de comidas		ORGÁNICOS DEL CARIBE El residuo es utilizado como materia prima para abono y humus.
No aprovechables	<ul style="list-style-type: none">• Envolturas.• Papel celofán.• Desechables.• Papel metalizado.• Elementos de oficina (manila).• Papeles y cartones contaminados con grasas, comidas o mojado.		Triple A S.A. E.S.P. El residuo es llevado a un relleno sanitario
Aprovechables	<ul style="list-style-type: none">• Metales (aluminio, cobre, hierro)• Plásticos (pet soplado, polipropileno).		ASOREVIVIR El residuo se revende para ser utilizado como materia prima de otros productos.
Peligrosos	<ul style="list-style-type: none">• Residuos hospitalarios• Residuos de aparatos electrónicos• Residuos químicos• Bombillas y tubos de luz• Derivados del petróleo.		SERVICIOS AMBIENTALES ESPECIALES El residuo se revende para ser utilizado como materia prima de otros productos.



Residuos de construcción y escombros

Los materiales, residuos y escombros resultantes de las obras de construcción o de demoliciones, de las actividades de barrido, y en general del mantenimiento del campus, se disponen de manera controlada en cumplimiento de la normatividad ambiental vigente.

Tipo	Incluye	Contenido en	Dispone
Construcción y demolición - RCD	<ul style="list-style-type: none"> • Tuberías de PVC • Telas • Concreto • Escombro • Vidrio • Cableado eléctrico 		Triple A S.A. E.S.P. El residuo es llevado a un relleno sanitario.
Podas y hojarasca	<ul style="list-style-type: none"> • Maderas • Podas • Troncos 		Triple A S.A. E.S.P. El residuo es llevado a un relleno sanitario.

Residuos para posconsumo

El posconsumo es una estrategia ambiental de largo plazo, orientada a que algunos residuos de consumo masivo generados en la institución sean separados desde la fuente de los demás residuos y sean manejados de forma adecuada, promoviendo su recuperación o reciclaje. La institución se ha acogido a estrategias voluntarias a través de alianzas y acuerdos de concertación establecidos con los fabricantes e importadores, para la recolección y gestión ambientalmente adecuada de los siguientes residuos.

Tipo	Incluye	Contenido en	Dispone
Computadores y periféricos	<ul style="list-style-type: none"> • Teclado, mouse, discos duros y memorias RAM • Computadores y celulares 		Ecocomputo Se aprovecha el metal precioso y se dispone de material restante.
Pilas y Baterías	<ul style="list-style-type: none"> • Tipo AA, AAA, C, D y 9V. • Baterías de dispositivos electrónicos. 		Pilas con el ambiente Disposición en la celda de seguridad.
Insecticidas	<ul style="list-style-type: none"> • Recipientes y contenedores • Aerosoles 		Cierra el ciclo Disposición en la celda de seguridad
Cartuchos de tinta y tóneres	<ul style="list-style-type: none"> • Cartuchos de tinta gastados • Tóneres gastados • Empaques y embalajes 		HP Planet Partners Sistema de gestión posconsumo certificado Servicios Ambientales Especiales Disposición en celda de seguridad

Puntos ecológicos



 Punto ecológico Bambú I (Bloque K)



 Punto ecológico pasillos



Identificación del punto ecológico y nuevo código de colores para los residuos sólidos no peligrosos



RESIDUOS APROVECHABLES

Plástico
Cartón
Vidrio
Papel
Metales



RESIDUOS ORGÁNICOS APROVECHABLES

Restos de comida
Desechos agrícolas



RESIDUOS NO APROVECHABLES

Papel higiénico
Servilletas
Papeles y cartones
contaminados con
comida
Papeles metalizados

